

调整密31路、密32路等4条 公交线路优化调整方案征求意见稿

为优化密云区公交线网布局，整合区域公交运力资源，提升公共交通运行效率，市交通委、密云交通局组织公交运营企业研究提出了4月第一批次线路调整方案。本次公交线路调整方案征求意见，共有调整密31路、密32路等4条公交线路。

具体调整方案如下：

调整密31路

聚焦山区居民往返密云城区出行需求，优化线路走向、合理配置运力，减少绕行与候车时间，精准匹配客流，提升运营效率。

现状首末站：

密云南门站--上金山站

调整后首末站：

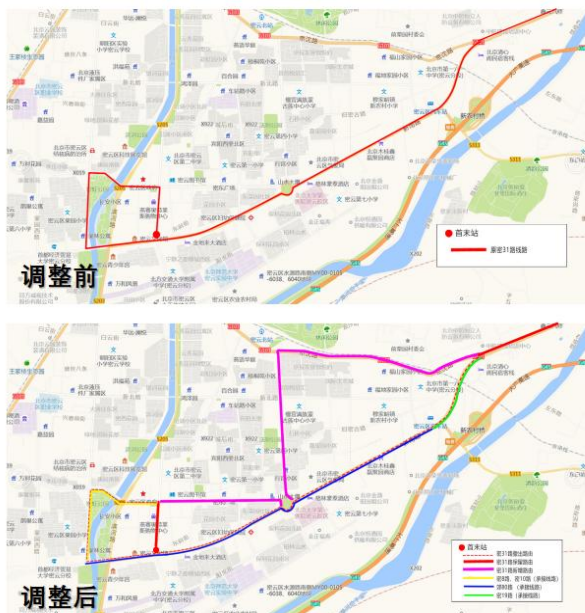
密云南门站--上金山站

线路站点方案：

优化进出城路线，不再绕行城区（鼓楼灯岗-康居-果园-檀州家园），统一调整为鼓楼东大街通行。取消站点：区政府站、康居南区站、密虹公园站、果园小区、西大桥加油站、教育局站、檀州家园站、京客隆站、环保局站、花园南门站、妇幼保健院站、长城环岛站。新增站点：图书馆站、花园北门站、东菜园小区站、财政局站。乘客可乘坐密2路、密6路、密8路、密10路、密7路到图书馆站换乘密31路。

营业时间：

密云南门站7:10-17:00；上金山站6:10-15:50。



调整密32路

聚焦山区居民往返密云城区出行需求，优化线路走向、合理配置运力，减少绕行与候车时间，精准匹配客流，提升运营效率。

➢ 现状首末站：

密云南门站--北庄政府站

➢ 调整后首末站：

密云南门站--北庄政府站

线路站点方案：

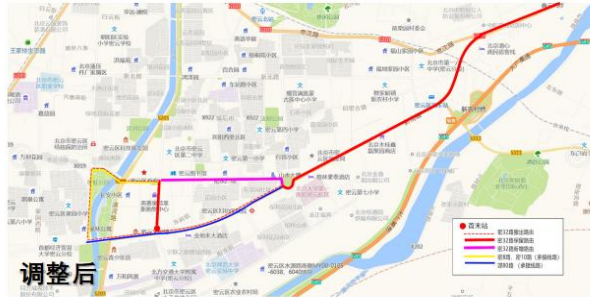
优化进出城路线，不再绕行城区（鼓楼灯岗-康居-果园-檀州家园），统一调整为鼓楼东大街通行。取消站位：区政府站、康居南区站、密虹公园站、果园小区、西大桥加油站、教育局站、檀州家园站、京客隆站、环保局站、花园南门站、妇幼保健院站、长城环岛站。新增站位：图书馆站、花园北门站、东菜园小区站、财政局站。乘客可乘坐密2路、密6路、密8路、密10路、密7路到图书馆站换乘密32路。

➢ 营业时间：

密云南门站6:20-17:25；北庄政府站6:00-16:40。



调整前



调整后

调整密34路

聚焦山区居民往返密云城区出行需求，优化线路走向、合理配置运力，减少绕行与候车时间，精准匹配客流，提升运营效率。

➢ 现状首末站：

密云南门站--四合村站

➢ 调整后首末站：

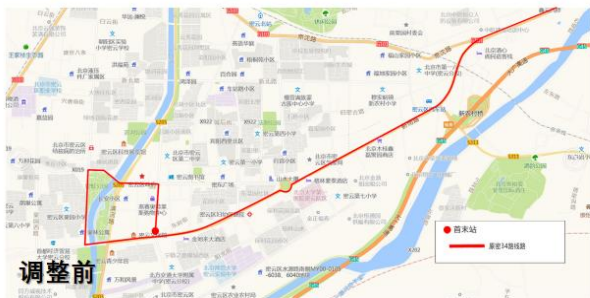
密云南门站--四合村站

线路站点方案：

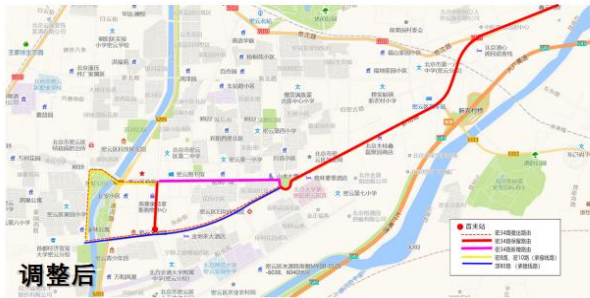
优化进出城路线，不再绕行城区（鼓楼灯岗-康居-果园-檀州家园），统一调整为鼓楼东大街通行。取消站位：区政府站、康居南区站、密虹公园站、果园小区、西大桥加油站、教育局站、檀州家园站、京客隆站、环保局站、花园南门站、妇幼保健院站、长城环岛站。新增站位：图书馆站、花园北门站、东菜园小区站、财政局站。乘客可乘坐密2路、密6路、密8路、密10路、密7路到图书馆站换乘密34路。

➢ 营业时间：

密云南门站16:30；四合村站6:40。



调整前



调整后

调整密57路

聚焦山区居民往返密云城区出行需求，优化线路走向、合理配置运力，减少绕行与候车时间，精准匹配客流，提升运营效率。

➢ 现状首末站：

密云南门站--二道河站

➢ 调整后首末站：

密云南门站--二道河站

线路站点方案：

优化进出城路线，不再绕行城区（鼓楼灯岗-康居-果园-檀州家园），统一调整为鼓楼东大街通行。取消站点：区政府站、康居南区站、密虹公园站、果园小区、西大桥加油站、教育局站、檀州家园站、京客隆站、环保局站、花园南门站、妇幼保健院站、长城环岛站。新增站点：图书馆站、花园北门站、东菜园小区站、财政局站。乘客可乘坐密2路、密6路、密8路、密10路、密7路到图书馆站换乘密57路。

➢ 营业时间：

密云南门站10:20-15:05；二道河站8:00-12:35。



本次征求意见，自2026年4月9日起至2026年4月15日止，欢迎广大市民提出宝贵意见。市民如有意见和建议，可通过扫描二维码线上反馈，或拨打热线反馈。热线 010-61085166。



北京市交通委员会
2026年4月9日