

调整 419 路、608 路等 9 条公交线路方案 征求意见稿

为优化公共交通走廊资源配置，整合地面公交运力资源，市交通委组织公交集团针对三环路、圆明园西路、南中轴、石门路等走廊拟定了调整 419 路、608 路等 9 条公交线路方案。同时，将采取增开区间快车、相关线路适时增加运力等措施，保障既有乘客公交出行。

具体方案如下：

调整419路

中途改行柳芳北街、和平里东街，丰富柳芳、和平里等地区地面公交线路走向，方便沿线乘客前往中日医院、应急总医院的就医出行。削减北三环路地面公交并行线路。

➤ **现状首末站：**甘露园北 - 国家体育场东

➤ **调整后首末站：**不变

➤ **线路站点方案：**

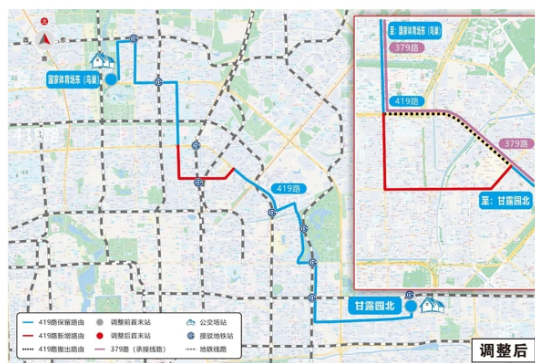
由甘露园北发出，沿419路原路由至三元西桥，改经静安西街、柳芳北街、和平里北街、和平里东街至和平东桥，再沿419路原路由至国家体育场东。

增设站位：燕莎桥北（开往国家体育场东方向）、静安庄东（开往国家体育场东方向）、国际展览中心、柳芳北街、地铁柳芳站、和平里路口东（开往甘露园北方向）、和平里路口北（开往国家体育场东方向）、和平里东街、和平东桥南。

取消站位：静安庄（单向）、西坝河、太阳宫桥。

原419路调整撤出北三环路段乘客可改乘379路。

➤ **营业时间：**甘露园北5:30-21:30；国家体育场东6:10-22:45。



调整608路

加强厢黄旗东路沿线柳浪家园、紫城嘉园、博雅西园等小区接驳地铁4号线的地面公交服务，削减马连洼北路、圆明园西路及与地铁16号线的重复并行路段。

➤ **现状首末站：**地铁生命科学园站西 - 中关村一街

➤ **调整后首末站：**地铁生命科学园站西 - 地铁安河桥北站

➤ **线路站点方案：**

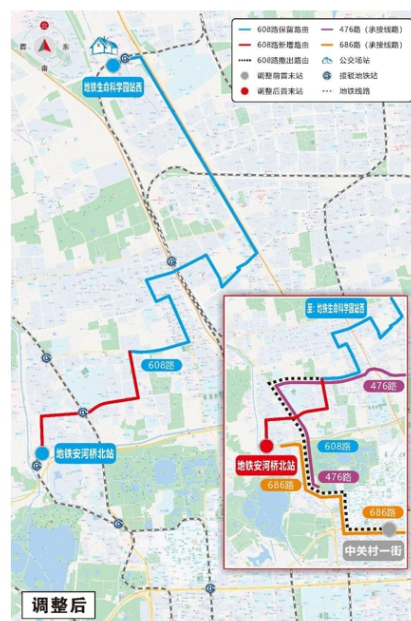
由地铁生命科学园站西发出，沿608路原路由至菊园东站，改行厢黄旗东路、树村路、天秀路、龙背村路至地铁安河桥北站。

增设站位：厢黄旗东路北口、厢黄旗东路、厢黄旗东路南口、厢黄旗、农大南路西口、天秀花园东站、天秀花园、天秀花园西站、地铁安河桥北站；

取消菊园 - 中关村一街沿线设站。

原由马连洼北路前往中国农业大学西校区、西苑等地的乘客可改乘476路；原由小清河、西苑等地前往颐和园路、北京大学西门的乘客可改乘644路、688路等线路，前往北四环海淀桥、中关村一桥周边的乘客可改乘686路。

➤ **营业时间：**地铁生命科学园站西5:10-21:50；地铁安河桥北站6:10-22:50。

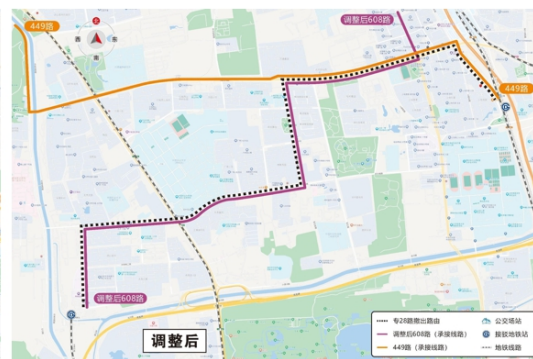


撤销专28路

➤ **现状首末站：**地铁上地站 - 地铁安河桥北站

➤ **线路站点方案：**

全线撤销。因调整后的608路已覆盖专28路的主要路由及服务功能，拟撤销线路。原厢黄旗东路沿线各小区前往地铁安河桥北站、马连洼北路的乘客可改乘调整后的608路，且由现状专28路仅早晚高峰提供服务调整为608路全日服务。前往地铁上地站接驳地铁13号线的乘客可改乘623路。



调整快速公交1线，增加622路高峰区间快车服务

优化南中轴公共交通走廊资源配置，整合南中轴地面公交运力资源。同时，622路高峰时段增发“成和园小区 - 前门”区间快车。

➤ 现状首末站：德茂庄 - 前门

➤ 调整后首末站：德茂庄 - 沙子口

➤ 线路站点方案：详见编制说明。

前往天坛西门、前门的乘客可改乘地铁8号线或622路。同时，高峰时段622路增发区间快车，方便前往天坛西门、前门等地乘客的快速通行。

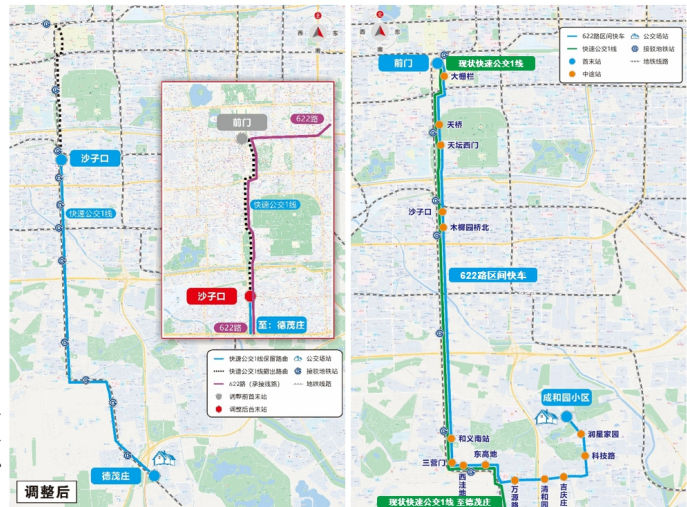
➤ 营业时间：德茂庄5:00-22:00；沙子口5:50-22:50。

➤ 622路区间快车首末站：成和园小区 - 前门

➤ 线路站点方案：设站16对，在与快速公交1线、地铁8号线并行路段选取登降量高的站点停靠。

具体设站：成和园小区、润星家园、科技路、吉庆庄、清和园、万源路、东高地、西洼地、三营门、和义南站、木樨园桥北、沙子口、天坛西门、天桥、大栅栏、前门。

➤ 区间快车营业时间：成和园小区6:00-9:00；前门16:00-19:00。

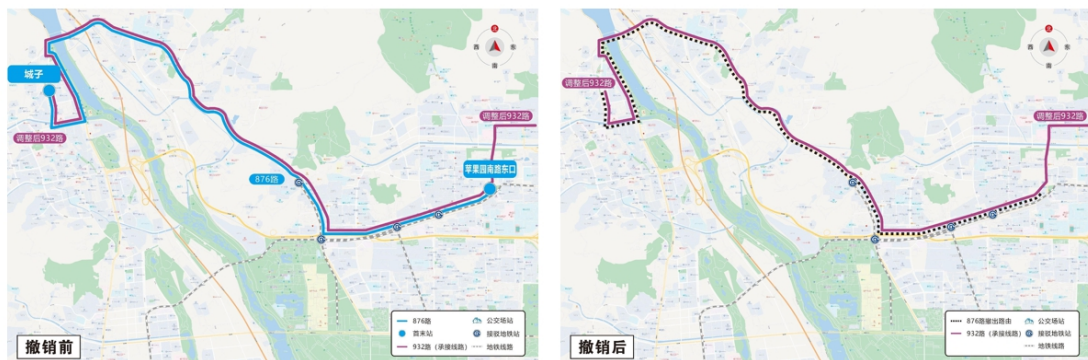


撤销876路

➤ 现状首末站：城子 - 苹果园南路东口

➤ 线路站点方案：

优化整合石门路、苹果园南路地面公交长距离并行线路。876路全线撤销，沿线乘客均可乘坐932路完成出行。



调整932路

配合876路撤销，微调中途走向解决原876路沿线蓝龙家园等小区地面公交基础服务。

➤ **现状首末站：**城子 - 史各庄公交场站

➤ **调整后首末站：**不变

➤ **线路站点方案：**

由城子发出，改向南经新桥大街、门头沟路、石担路至水闸，沿932路原路由至史各庄公交场站。

增设站位：河滩北站、绿岛家园、永定楼、蓝龙小区；

取消站位：城子北站。

原932路调整撤出路段乘客可改乘336路、977路等线路出行。

➤ **营业时间：**城子5:10-21:00；史各庄公交场站5:40-21:00。



调整850快

中途改行京密快速路，进城方向在“地铁三元桥站”增设站位，增加与地铁10号线、12号线的接驳。同时市区终点站调至地铁左家庄站，可就近接驳地铁17号线。其中，拟新增“地铁左家庄站”落客站位于地铁左家庄站D口处，上客站位于地铁左家庄站B口处（待站台建成后推进实施）。

➤ **现状首末站：**马坡花园 - 东直门枢纽站

➤ **调整后首末站：**马坡花园 - 地铁左家庄站

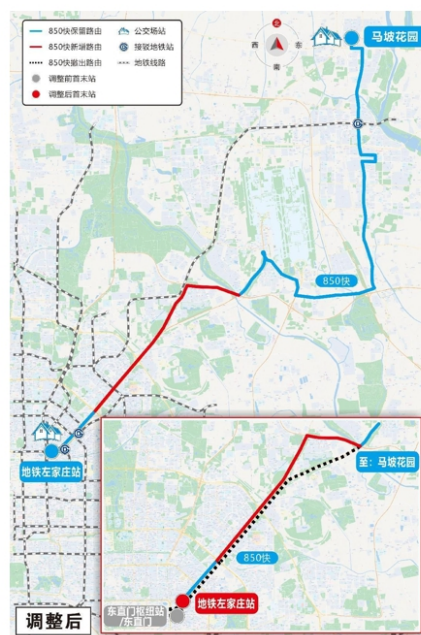
➤ **线路站点方案：**

由马坡花园发出，沿850快原路由至温榆桥，改经京平高速、京密快速路、京密路、香河园路、新东路、东直门外斜街、左家庄西街至地铁左家庄站。

增设站位：地铁三元桥站（开往地铁左家庄站方向）、地铁左家庄站；

取消站位：左家庄桥东、东直门枢纽站、东直门。

➤ **营业时间：**马坡花园5:00-19:00；地铁左家庄站6:30-20:30。



调整935快

中途改行京密快速路，进城方向在“地铁三元桥站”增设站位，增加与地铁10号线、12号线的接驳。同时市区终点站调至地铁左家庄站，可就近接驳地铁17号线。其中，拟新增“地铁左家庄站”落客站位于地铁左家庄站D口处，上客站位于地铁左家庄站B口处（待站台建成后推进实施）。

- **现状首末站：**英各庄 - 东直门外
- **调整后首末站：**英各庄 - 地铁左家庄站
- **线路站点方案：**

由英各庄发出，沿935快原路由至温榆桥，改经京平高速、京密快速路、京密路、香河园路、新东路、东直门外斜街、左家庄西街至地铁左家庄站。

增设站位：地铁三元桥站（开往地铁左家庄站方向）、地铁左家庄站；

取消站位：左家庄桥东、东直门外、东直门。

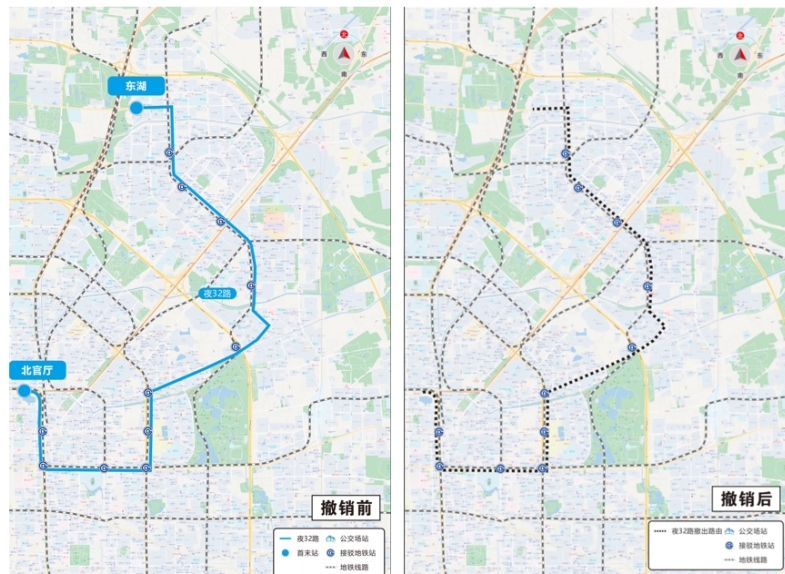
- **营业时间：**英各庄5:00-20:30；地铁左家庄站5:50-21:20。



撤销夜32路

- **现状首末站：**东湖 - 北官厅
- **线路站点方案：**

因客流较低，平均每车次不足5人次，撤销低客流线路。



本次征求意见，自 2025 年 12 月 24 日起至 2025 年 12 月 30 日止，欢迎广大市民提出宝贵意见。市民如有意见和建议，可通过扫描二维码线上反馈，或拨打 96166 热线反馈。



北京市交通委员会
2025 年 12 月 24 日