

# 调整 T109 路、专 210 路等 7 条公交线路方案 征求意见稿

为做好副中心综合交通枢纽、苹果园枢纽公共交通运输服务，市交通委组织公交集团制定了公交线路进驻方案。调整 T109 路、T115 路、T61 路、专 82 路至副中心综合交通枢纽；调整 666 路，在副中心综合交通枢纽东侧增设中途站位。调整专 210 路至苹果园枢纽。另配合奶子房公交场站疏解腾退，调整 944 路。

具体方案如下：

## 调整T109路

调至副中心综合交通枢纽到发。

- **现状首末站：**大地公交场站 - 地铁潞城站
- **调整后首末站：**大地公交场站 - 北京城市副中心站（暂定名）
- **线路站点方案：**

由大地公交场站发出，沿T109路原路由至京东运乔建材城，改由紫运中路向北至北京城市副中心站。

中途站位调整详见编制说明。

原乘坐T109路换乘地铁6号线的乘客可在“紫运南里一区”站下车，沿杨坨中路向东北方向步行约100米，由地铁北运河东站换乘地铁。前往地铁郝家府站、地铁东夏园站的乘客可在“通州交通队”至“京东运乔建材城”沿途各站同台换乘312路。

- **营业时间：**大地公交场站4:45-20:30；北京城市副中心站（暂定名）6:00-21:30。



## 调整T115路

调至副中心综合交通枢纽到发。

➤ **现状首末站：**土桥公交场站 - 东小营公交场站

➤ **调整后首末站：**土桥公交场站 - 北京城市副中心站（暂定名）

➤ **线路站点方案：**

由土桥公交场站发出，沿T115路原路由至通州杨坨南，改由运河东大街向西，经紫运中路向北至北京城市副中心站。

中途站位调整详见编制说明。

原乘坐T115路换乘地铁6号线的乘客可在“紫运南里一区”站下车，沿杨坨中路向东北方向步行约100米，由地铁北运河东站换乘地铁。前往地铁郝家府站、地铁东夏园站的乘客可在“通州杨坨南”站同台换乘专203路。同步专203路增设“通州杨坨桥西”（南行）站，由地铁郝家府站、地铁东夏园站站返回土桥方向的乘客可乘专203路至“通州杨坨桥西”（南行）站，同台换乘T115路。

➤ **营业时间：**土桥公交场站5:40-9:15、16:20-20:20；北京城市副中心站（暂定名）6:05-9:40、16:45-20:45。



## 调整T61路

调至副中心综合交通枢纽到发。

➤ **现状首末站：**通州辛店公交场站 - 运河明珠家园

➤ **调整后首末站：**通州辛店公交场站 - 北京城市副中心站（暂定名）

➤ **线路站点方案：**

由通州辛店公交场站发出，沿T61路原路由至紫运中路，引入北京城市副中心站。

增设站位：北京城市副中心站（暂定名）。

取消站位：运河湾小区、运河明珠家园。

疃里、潞苑地区乘坐地铁6号线的乘客可改乘专64路至地铁通州北关站换乘地铁。前往运河明珠家园、地铁北运河西站的乘客可改乘552路、809路、913路等线路。

➤ **营业时间：**通州辛店公交场站5:40-19:00；北京城市副中心站（暂定名）6:30-20:00。



## 调整专82路

调至副中心综合交通枢纽到发。

- **现状首末站：**含章园五区 - 地铁潞城站
- **调整后首末站：**含章园五区 - 北京城市副中心站（暂定名）
- **线路站点方案：**

由含章园五区发出，沿专82路原路由至含章园北，改向西经京榆旧线、潞苑东路、芙蓉东路、紫运中路至北京城市副中心站。

增设站位：六合村（开往北京城市副中心站方向）、六合桥东、新潮嘉园三区、新潮嘉园二区、新潮嘉园一区、小路邑、耿庄桥北、耿庄桥南、水仙园小区、紫运中路、北京城市副中心站（暂定名）。

取消站位：后北营、前北营（单向）、东夏园路口北（单向）、地铁潞城站。

- **营业时间：**含章园五区6:00-8:50、16:20-19:20；北京城市副中心站（暂定名）6:40-9:40、17:00-20:00。



## 调整666路

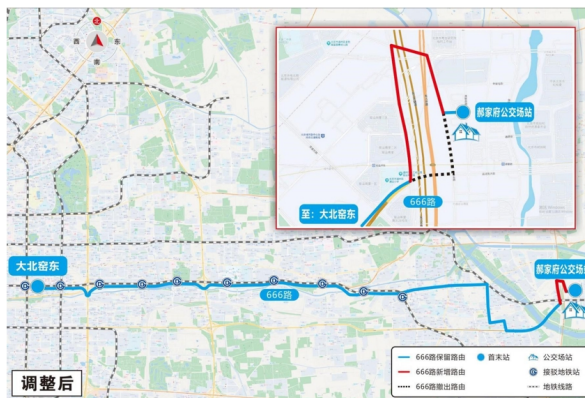
中途改行通路，在副中心综合交通枢纽东侧增设中途站位，同时方便紫运南里二区、三区乘客出行。

- **现状首末站：**郝家府公交场站 - 大北窑东
- **调整后首末站：**不变
- **线路站点方案：**

由郝家府公交场站发出，向西至通运东路改向北，经潞通大街、通运路至通州杨坨桥西，沿666路原路由至大北窑东。

增设站位（均为暂定命名）：潞通大街东口、北京城市副中心站东广场、紫运南里三区、紫运南里二区。

- **营业时间：**郝家府公交场站4:50-21:40；大北窑东6:20-23:05。



## 调整专210路

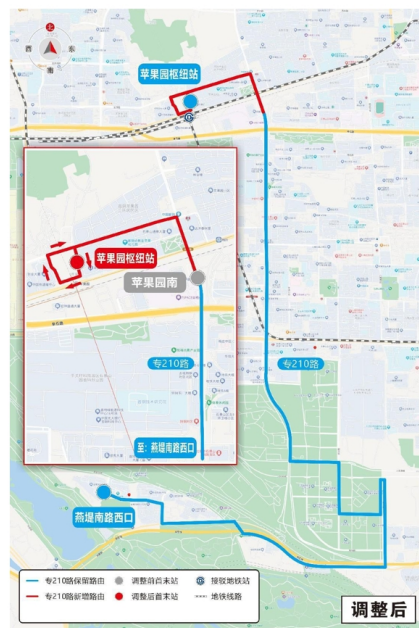
调至苹果园枢纽到发。

- **现状首末站：**燕堤南路西口 - 苹果园南
- **调整后首末站：**燕堤南路西口 - 苹果园枢纽站
- **线路站点方案：**

由燕堤南路西口发出，沿专210路原路由至苹果园南，继续向北沿苹果园大街、苹果园路至苹果园枢纽站。

增设站位：苹果园北、苹果园路东口、苹果园枢纽站。

- **营业时间：**燕堤南路西口5:30-21:00；苹果园枢纽站6:00-21:40。



## 调整944路

由奶子房公交场站延至温榆河公园二十一号门（李县坟公交场站），方便东洲家园乘客接驳地铁15号线。

- **现状首末站：**奶子房公交场站 - 安贞桥西
- **调整后首末站：**温榆河公园二十一号门 - 安贞桥西
- **线路站点方案：**

由温榆河公园二十一号门发出，经来广营北路、顺白路，沿944路原路由至安贞桥西。

增设站位：温榆河公园二十一号门、东洲家园、东洲家园南。

原“奶子房公交场站”站拟更名为“顺白路西口”。

- **营业时间：**温榆河公园二十一号门5:00-21:00；安贞桥西6:00-22:30。



本次征求意见，自 2025 年 12 月 19 日起至 2025 年 12 月 25 日止，欢迎广大市民提出宝贵意见。市民如有意见和建议，可通过扫描二维码线上反馈，或拨打 96166 热线反馈。



北京市交通委员会  
2025 年 12 月 19 日