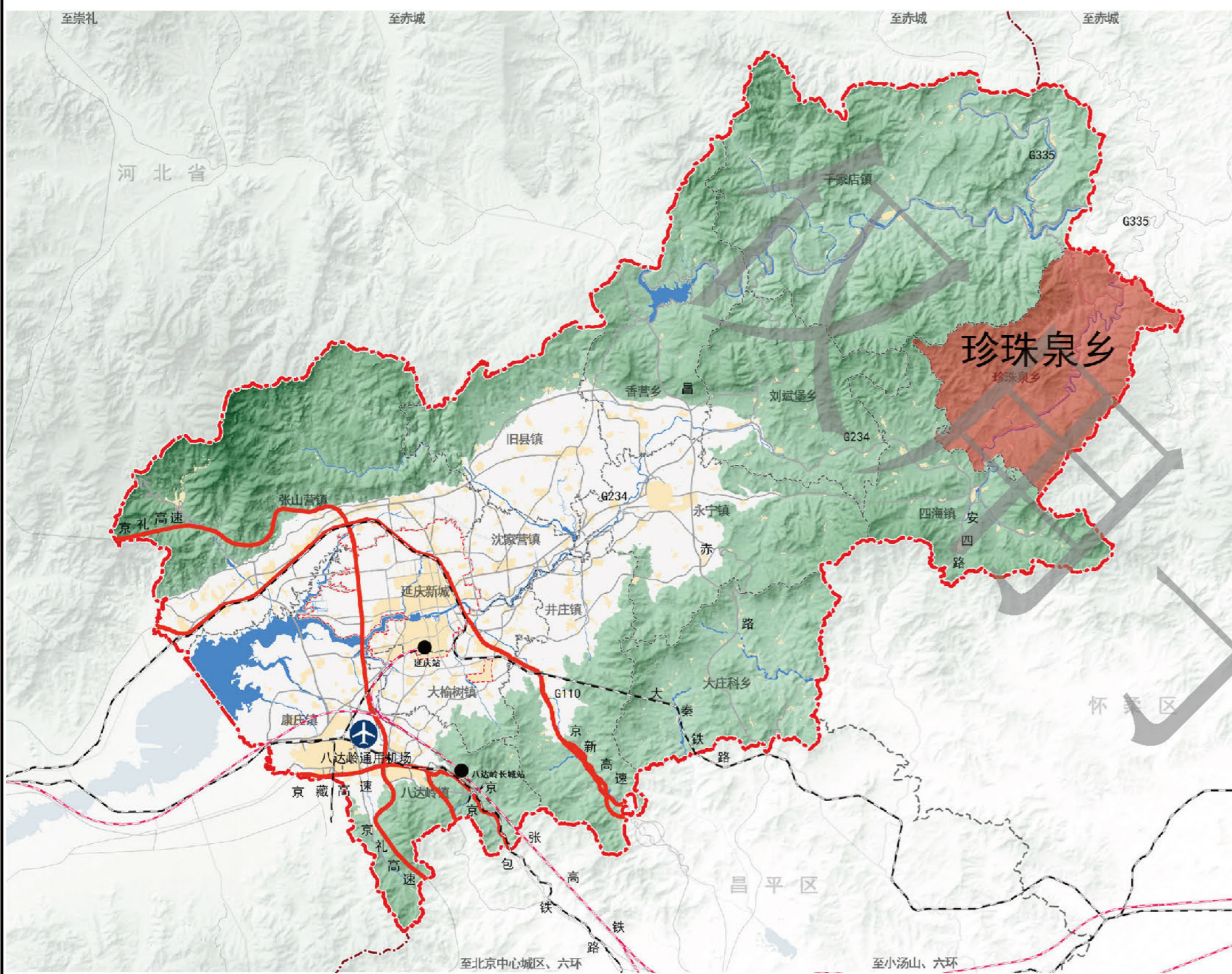
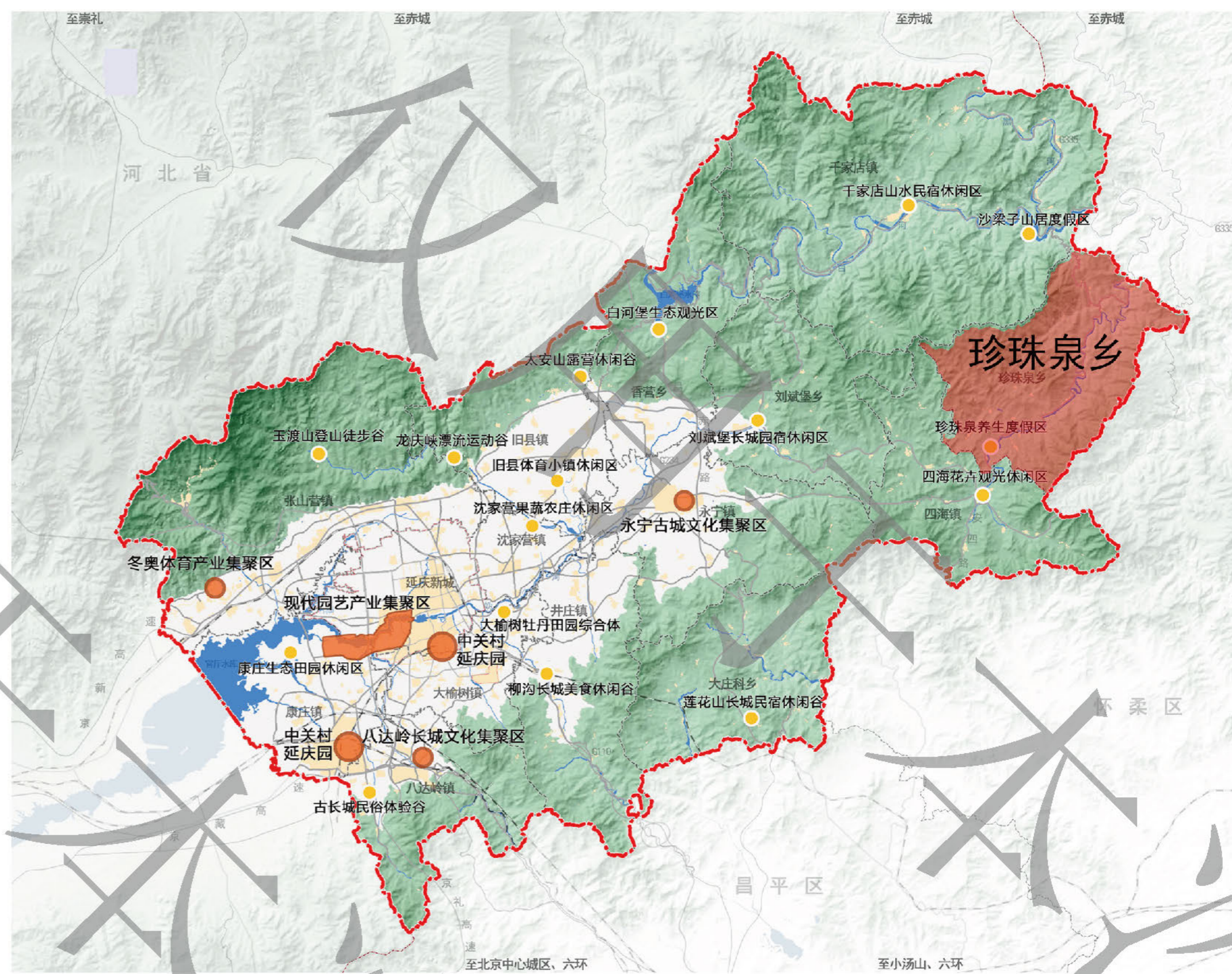


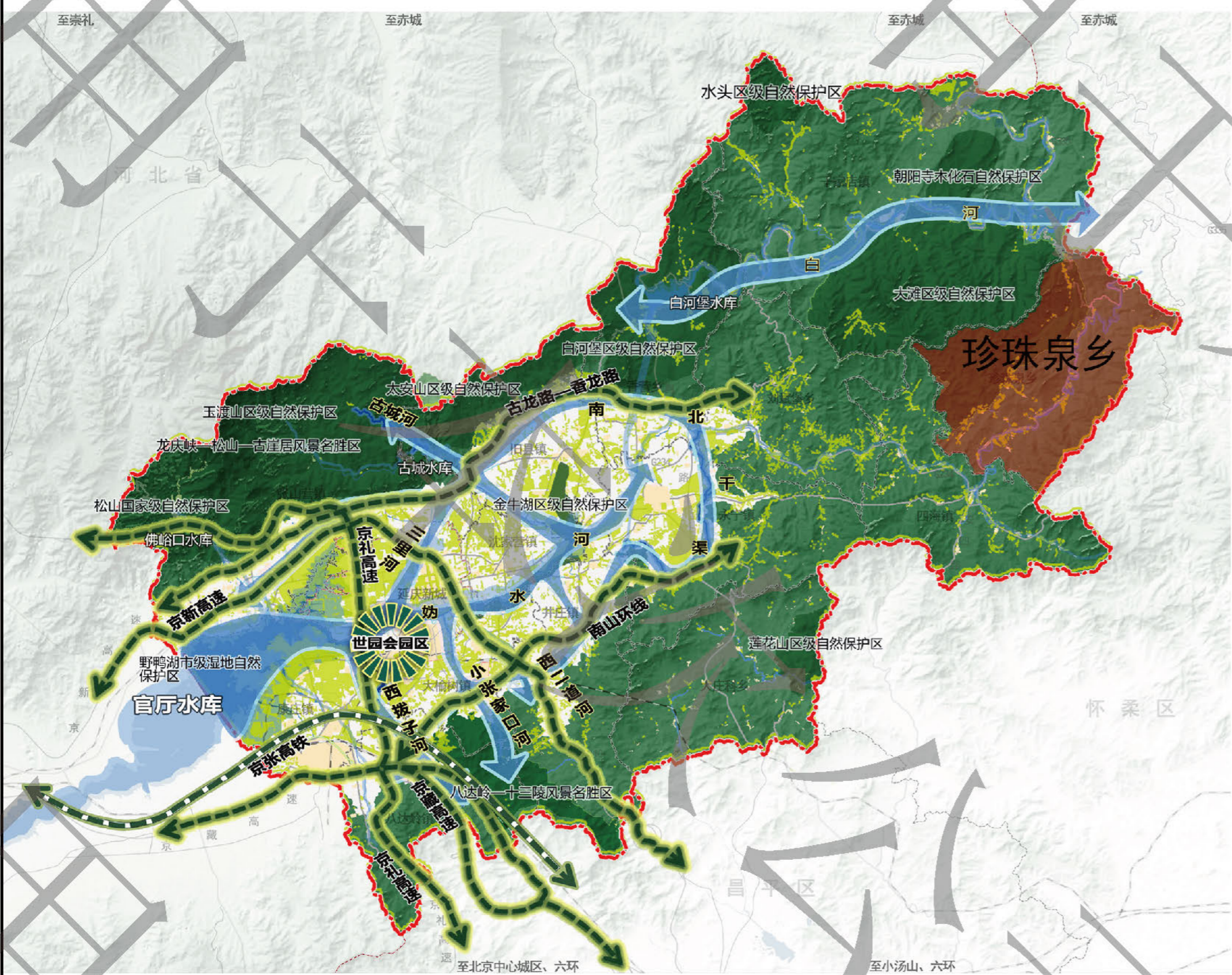
北京市延庆区珍珠泉乡国土空间规划（2020-2035年）



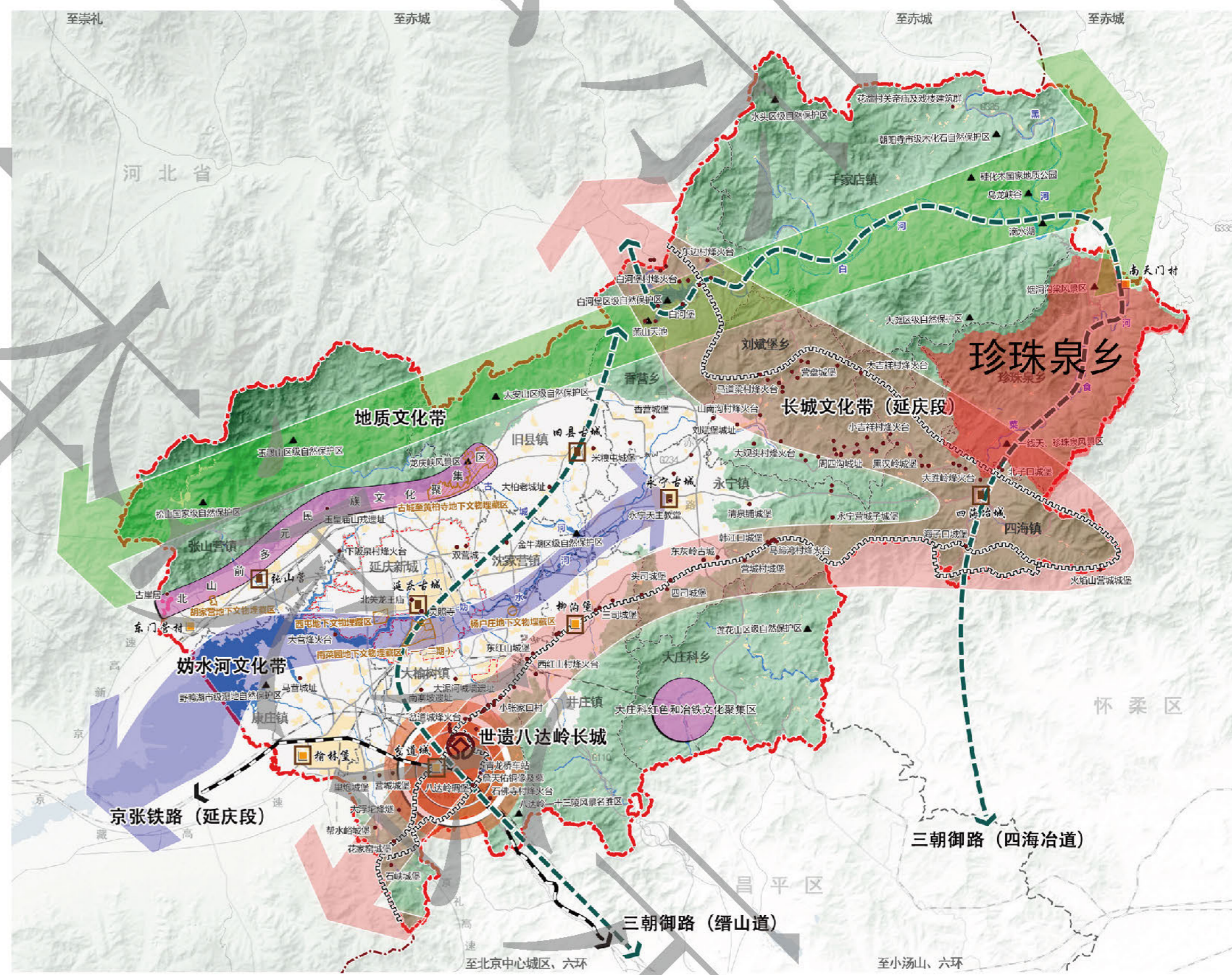
珍珠泉乡位于延庆东北部，二级公路四宝路是主要对外连接公路，相距延庆新城35KM。



珍珠泉属于延庆区东部山水大景区，重点发展生态山水旅游、休闲养生度假产业，打造环境优美的“珍珠山水、养生泉乡”



珍珠泉乡全域属于山区，生态空间敏感性高，要加强河道、交通干线两侧生态绿化廊道建设，保护自然保护区、风景名胜区等大型绿色空间。



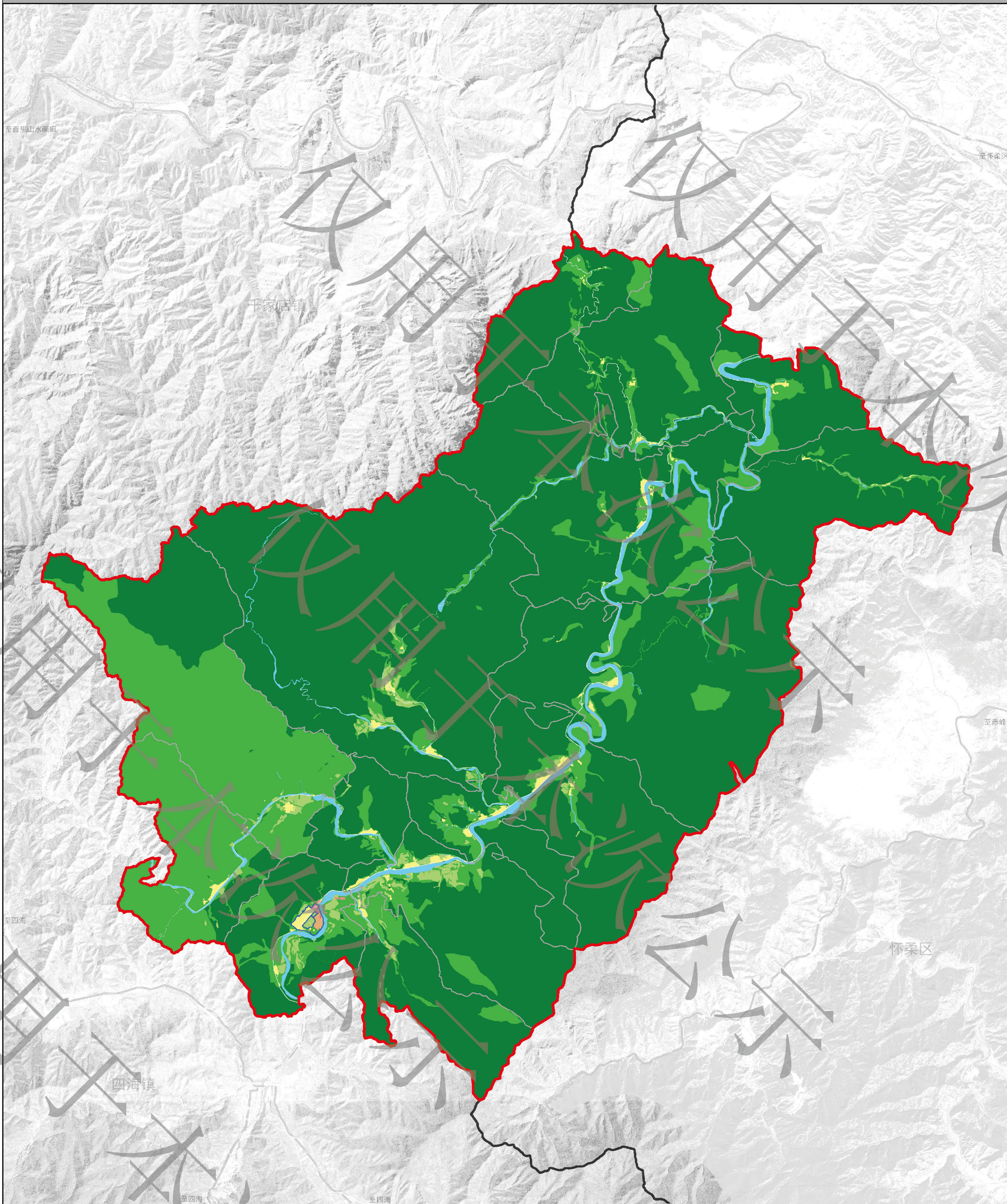
珍珠泉乡部分区域位于长城文化带范围内，要挖掘以长城文化为主的多元文化潜能。

图例



图1 区位图

北京市延庆区珍珠泉乡国土空间规划（2020-2035年）



- 图例**
- 延庆区行政边界
 - 珍珠泉行政边界
 - 珍珠泉集中建设区边界
 - 珍珠泉村庄边界
 - 城镇建设用地
 - 村庄建设用地
 - 水域保护区
 - 生态混合区
 - 自然保留地
 - 林草保护区
 - 永久基本农田保护区
 - 有条件建设区
 - 对外交通设施用地

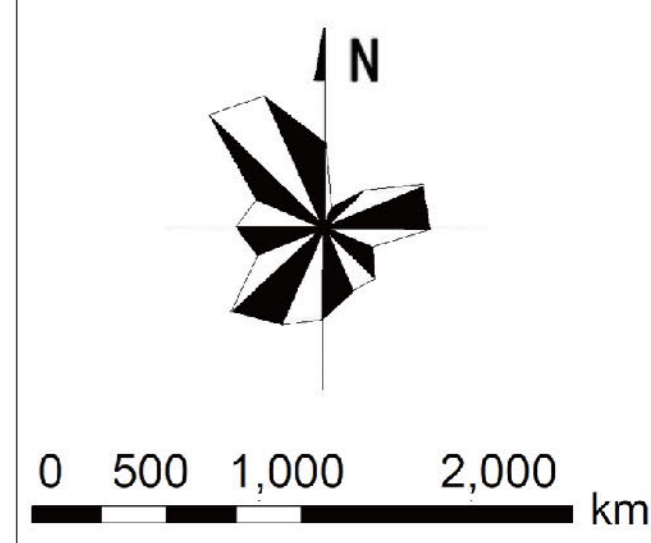
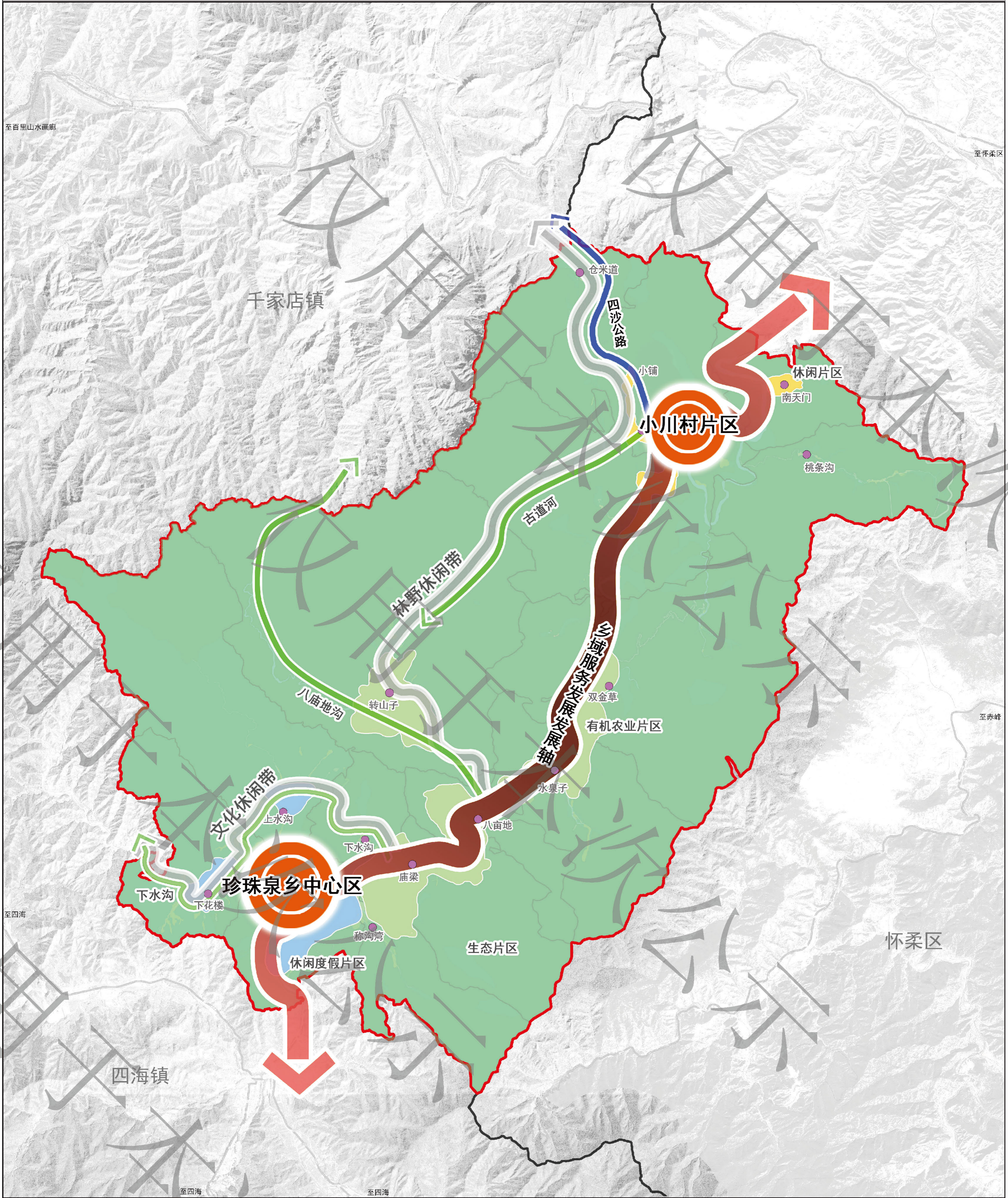


图12 乡镇国土空间规划分区图

北京市延庆区珍珠泉乡国土空间规划（2020-2035年）



图例

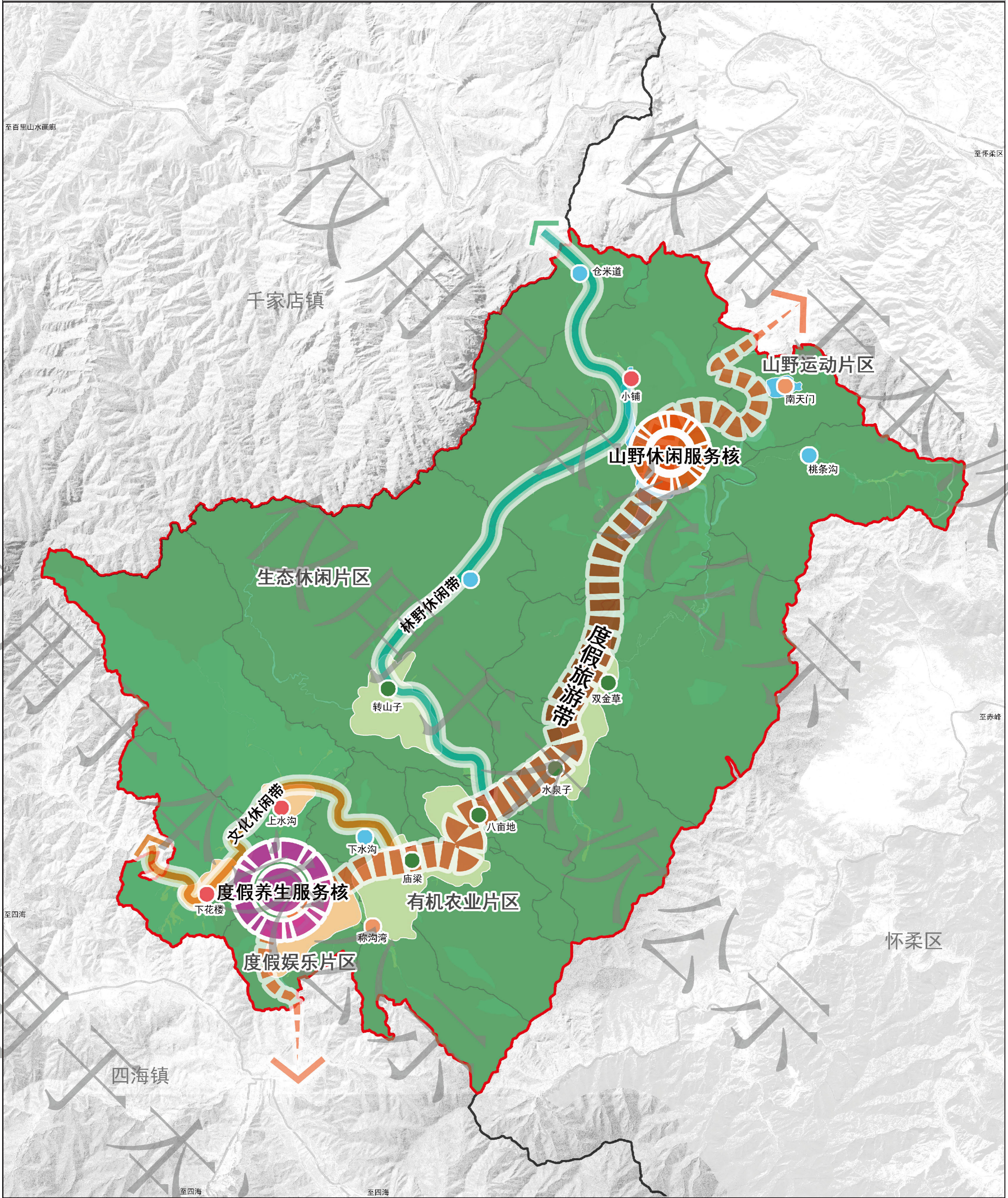
- | | | |
|---------|------|--------|
| 延庆区行政边界 | 生态廊道 | 有机农业片区 |
| 珍珠泉行政边界 | 交通廊道 | 休闲度假片区 |
| 城镇发展轴 | 休闲片区 | 公共活动中心 |
| 休闲带 | 生态片区 | 重要节点 |



0 500 1,000 2,000 km

图13 空间格局示意图

北京市延庆区珍珠泉乡国土空间规划（2020-2035年）



- 图例**
- 延庆区行政边界
 - 珍珠泉行政边界
 - ▤ 度假旅游带
 - ▤ 林野休闲带
 - ▤ 文化休闲带
 - ▤ 生态休闲片区
 - ▤ 度假娱乐片区
 - ▤ 有机农业片区
 - 民俗体验片区
 - 运动休闲节点
 - 度假娱乐节点
 - 文化体验节点
 - 现代农旅节点

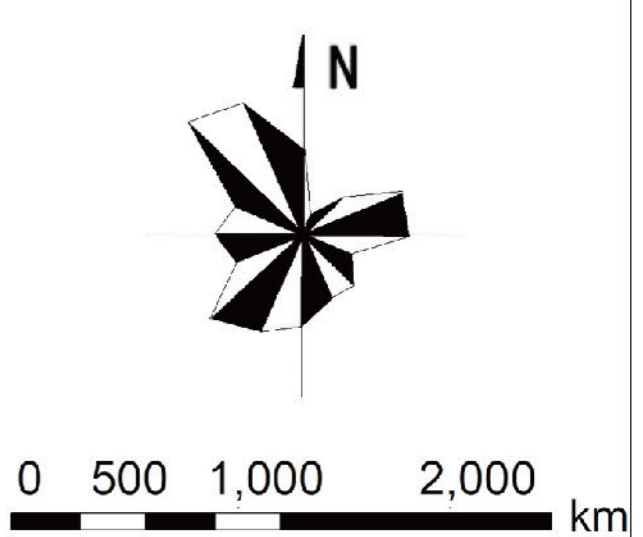
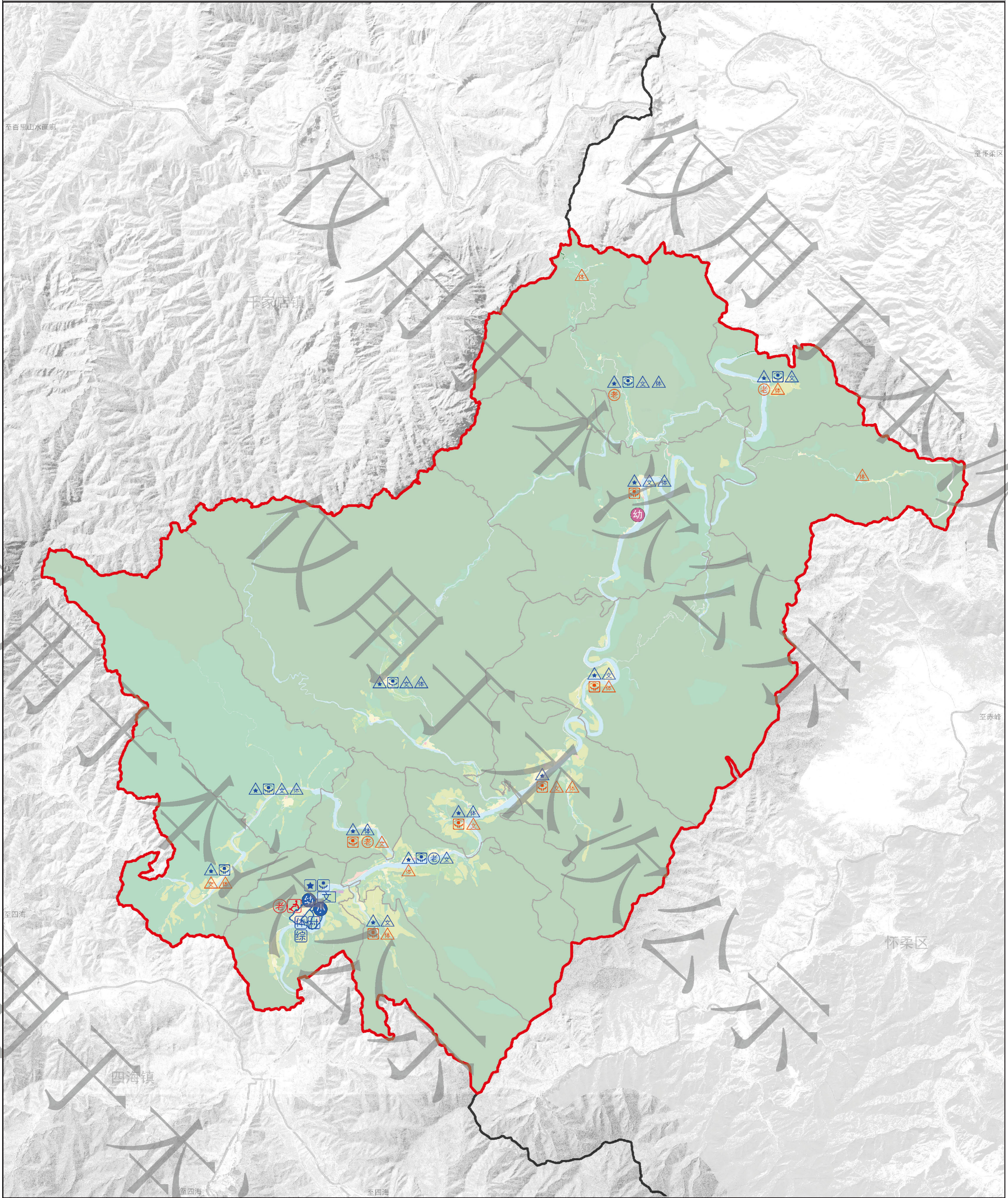


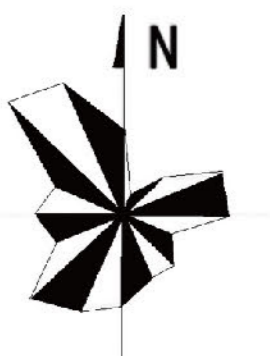
图14 产业空间结构规划图

北京市延庆区珍珠泉乡国土空间规划（2020-2035年）



图例

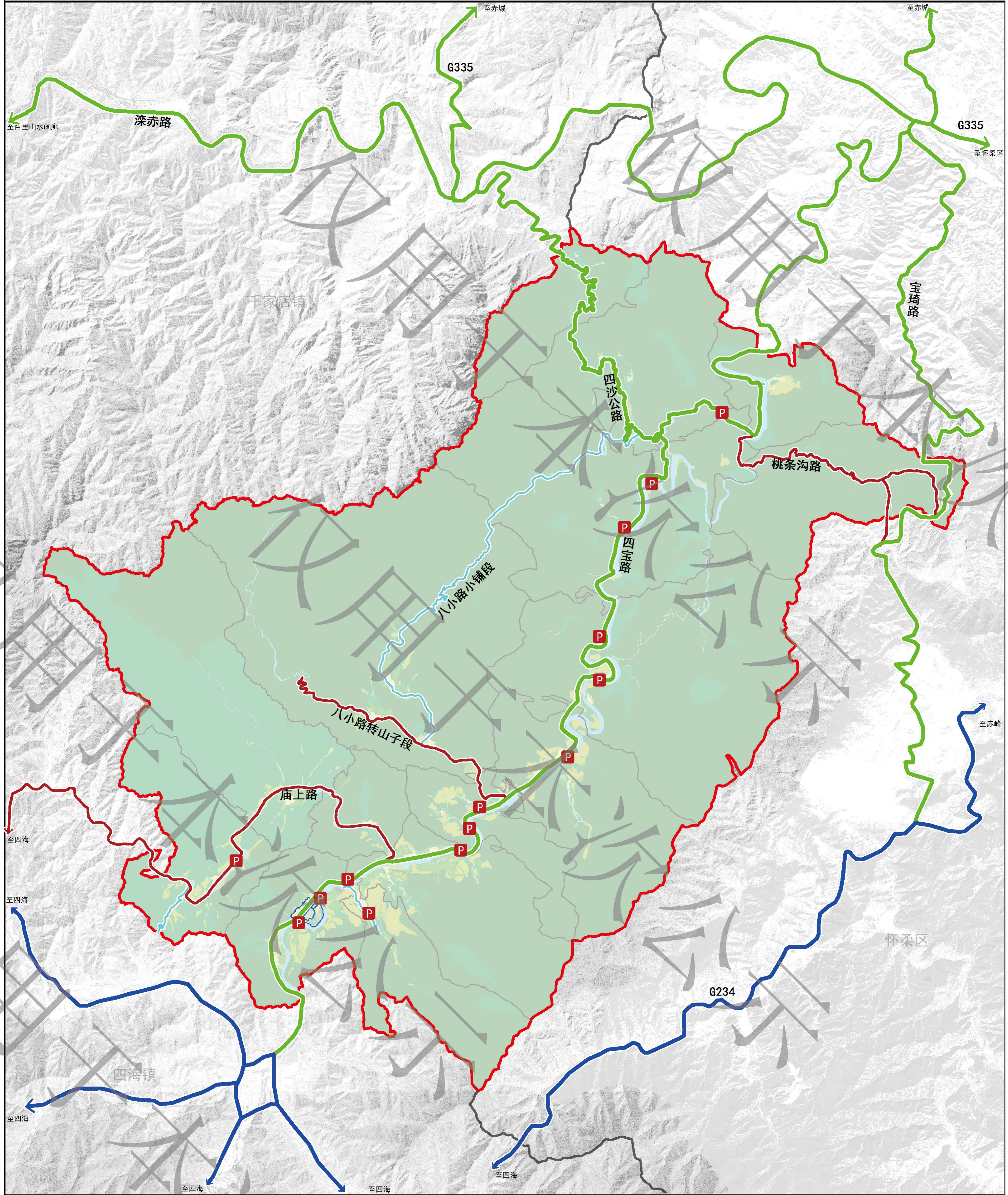
- | | | | | | |
|------------|-----------|-------------|--------------|------------|-------------|
| 延庆区行政边界 | 珍珠泉现状乡镇府 | 现状乡镇级幼儿园 | 现状行政村级公共文化设施 | 规划行政村级体育设施 | 规划乡镇级养老设施 |
| 珍珠泉行政边界 | 珍珠泉现状村委会 | 规划村级幼儿园 | 规划行政村级公共文化设施 | 现状乡镇卫生院 | 规划乡镇级助残服务中心 |
| 珍珠泉集中建设区边界 | 珍珠泉现状综治中心 | 现状乡镇级小学 | 现状乡镇级级体育设施 | 现状村卫生室 | 现状行政村级养老设施 |
| 珍珠泉村庄边界 | 现状村委会 | 现状乡镇级公共文化设施 | 现状行政村级体育设施 | 规划村卫生室 | 规划行政村级养老设施 |



0 500 1,000 2,000 km

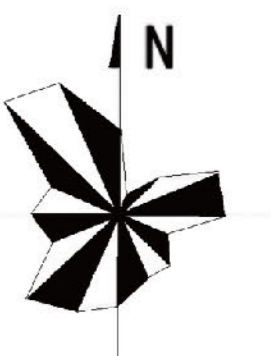
图18 公共服务设施规划图

北京市延庆区珍珠泉乡国土空间规划（2020-2035年）



图例

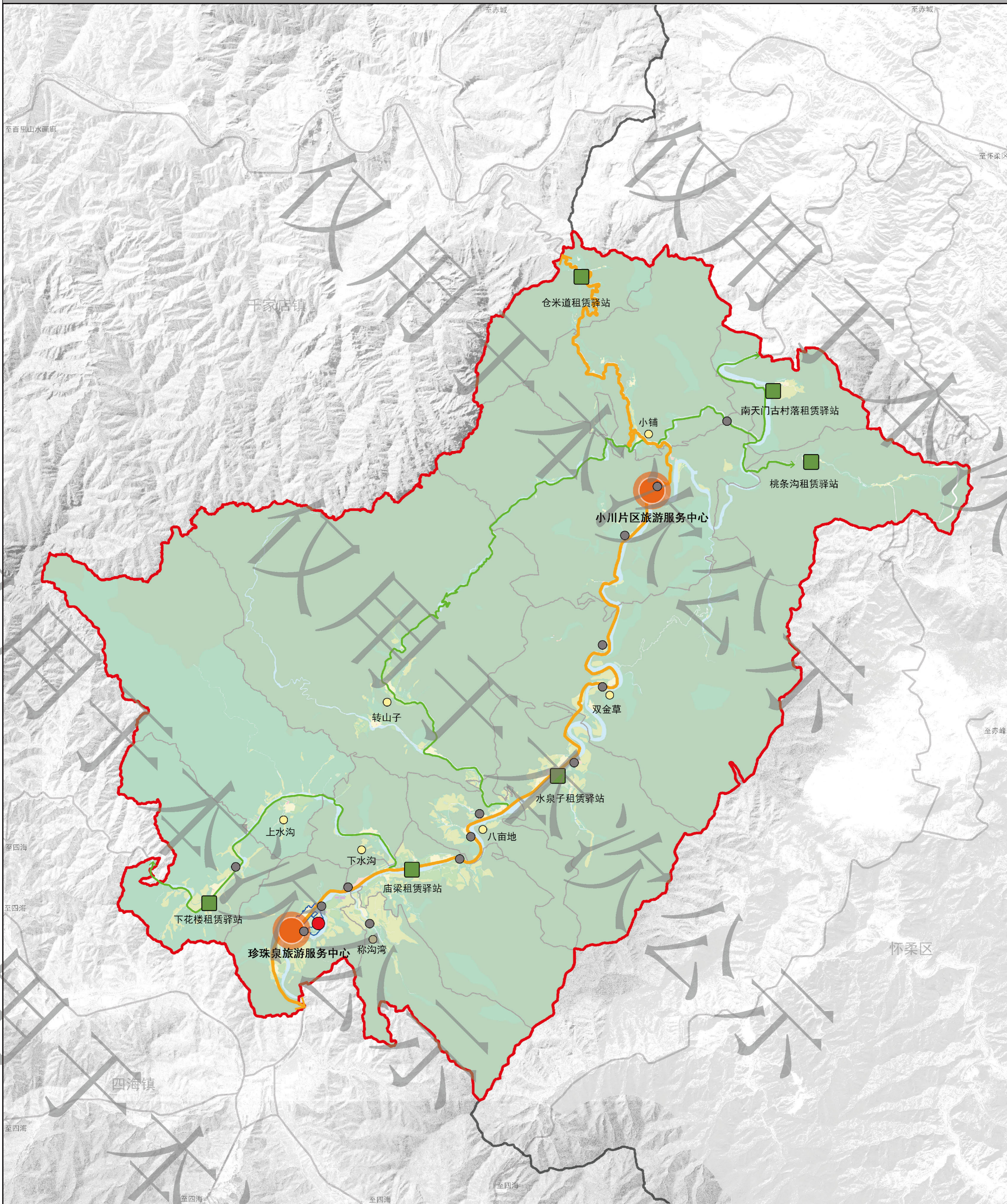
- 延庆区行政边界
- 珍珠泉行政边界
- 珍珠泉集中建设区边界
- 珍珠泉村庄边界
- 一级公路
- 二级公路
- 三级公路
- 其他公路
- P 公共停车场



0 500 1,000 2,000 km

图21 综合交通规划图

北京市延庆区珍珠泉乡国土空间规划（2020-2035年）



图例

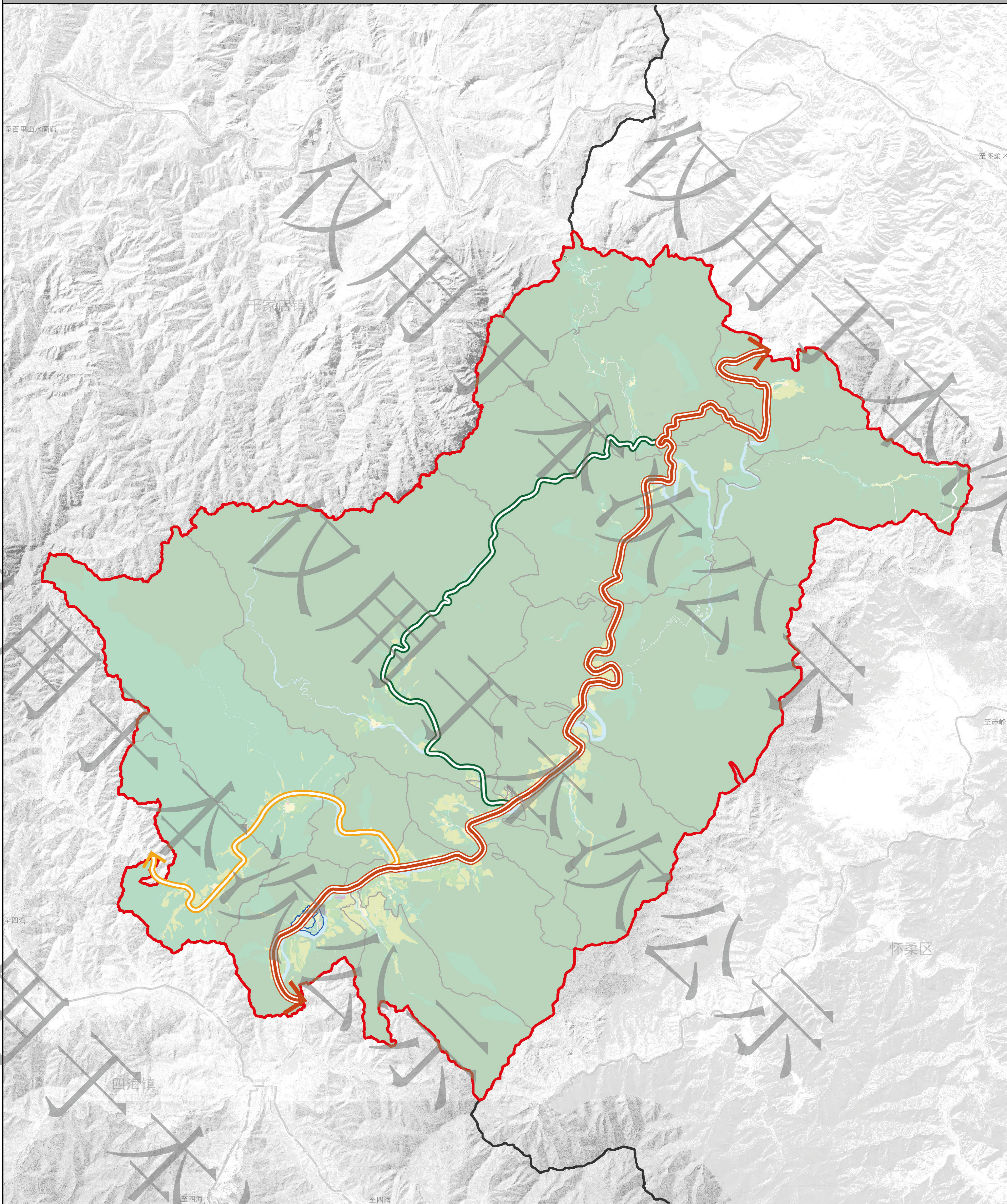
- | | | |
|------------|--------|--------|
| 延庆区行政边界 | 旅游公路 | 旅游公交场站 |
| 珍珠泉行政边界 | 骑行道 | 公共停车场 |
| 珍珠泉集中建设区边界 | 旅游服务中心 | 途经村庄 |
| 珍珠泉村庄边界 | 旅游驿站 | |



0 500 1,000 2,000 km

图22 旅游交通规划图

北京市延庆区珍珠泉乡国土空间规划（2020-2035年）



图例

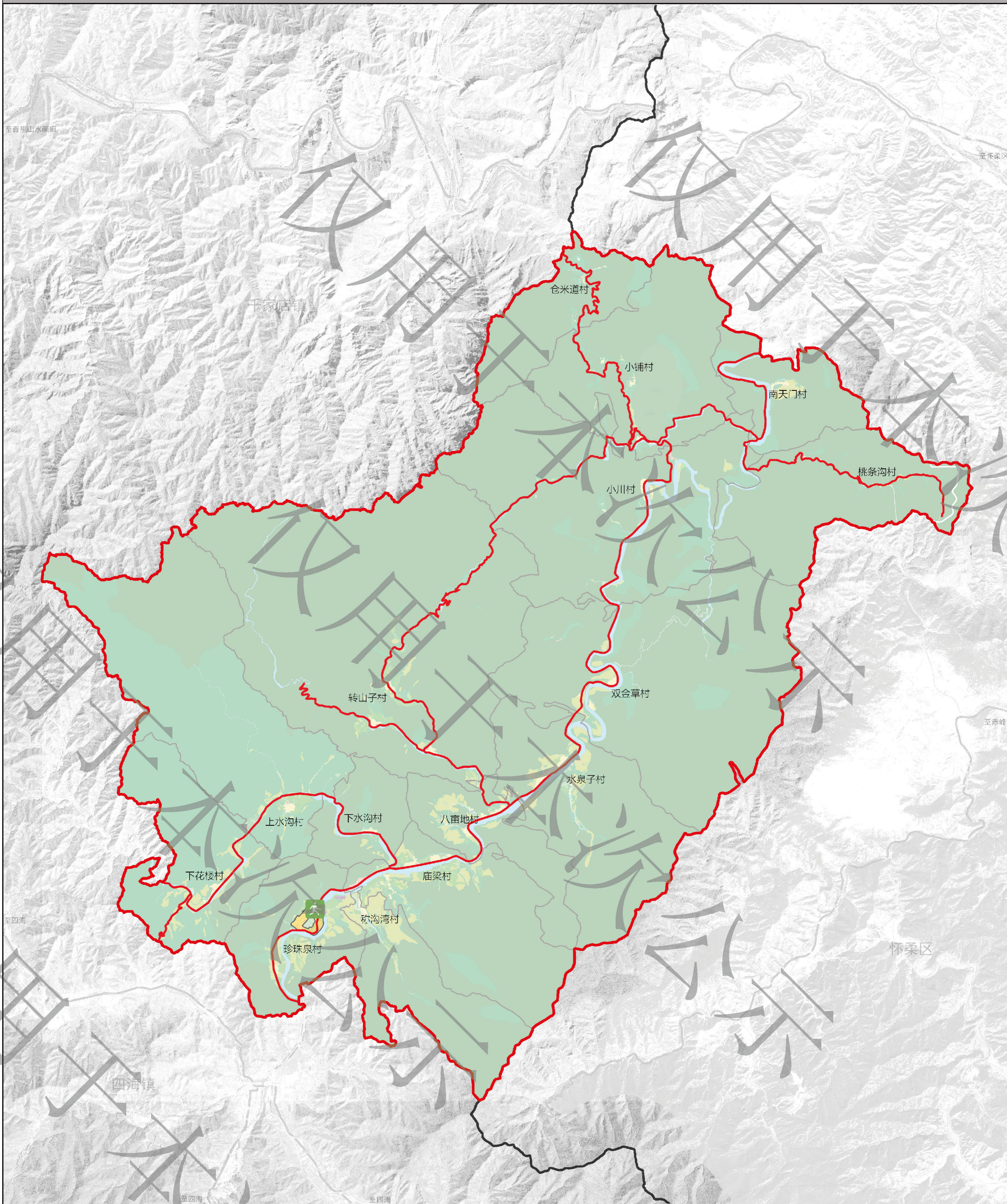
- 延庆区行政边界
- 珍珠泉行政边界
- 珍珠泉集中建设区边界
- 珍珠泉村庄边界
- 市级山水景观廊道
- 区级郊野公园绿道
- 区级历史文化绿道



0 500 1,000 2,000 km

图23 绿道系统规划图

北京市延庆区珍珠泉乡国土空间规划（2020-2035年）



图例

- 延庆区行政边界
- 珍珠泉行政边界
- 珍珠泉集中建设区边界
- 珍珠泉村庄边界
- 防灾分区
- 固定避难场所
- 疏散救援通道

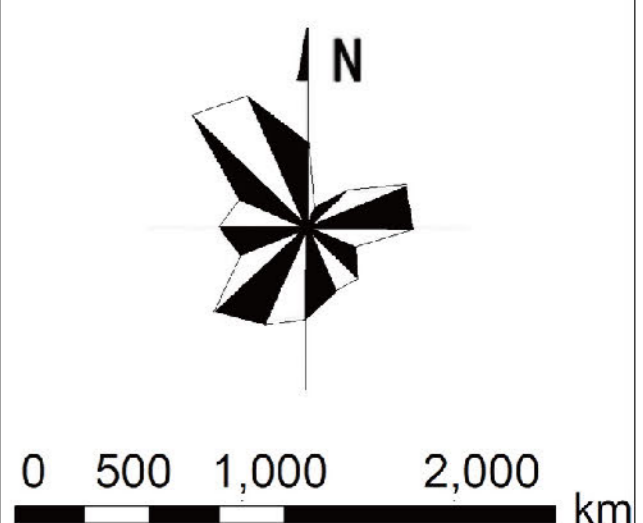


图19 综合防灾规划图