

# 调整 371 路、885 路等 8 条公交线路方案 征求意见稿

结合市民关切和集中热点诉求，市交通委组织公交集团对前期征求意见赞成率较低的公交线路调整方案进行完善，再次公开征求意见。调整 885 路、886 路，由德胜门西调至北土城公交场站，结合此前征求意见过程中乘客建议，维持 885 路、886 路全日运营。优化实施同时 345 快将增发中途不经停沙河的快车车次（水屯一站直达马甸桥南，中途不下高速），方便昌平城区乘客快速通勤。撤销 65 路，结合此前征求意见过程中乘客集中诉求，配合新开微循环线路，解决北蜂窝路沿线乘客前往北京西站、北京世纪坛医院的出行需求；配合调整 94 路。中途改行月坛南街，解决原 65 路月坛南街沿线前往展览馆路的出行需求。

另外，配合地铁新线开通，组织公交集团制定公交线路接驳方案。调整 371 路，增加地铁龙泽西站地面公交服务。方便金域华府、融泽嘉园等小区及积水潭医院新龙泽院区乘客接驳地铁 18 号线。新开朗清园西站－地铁潞阳站微循环线路，接驳地铁 6 号线南延段潞阳站。调整专 42 路，方便北七家地区名佳花园、名流花园、未来砚园等小区乘客接驳地铁 17 号线。

具体方案如下：

## 调整885路

结合此前征求意见过程中乘客建议，**维持885路全日运营**。优化实施**同时345快将增发中途不经停沙河的快车车次**（水屯一站直达马甸桥南，中途不下高速），方便昌平城区乘客快速通勤。

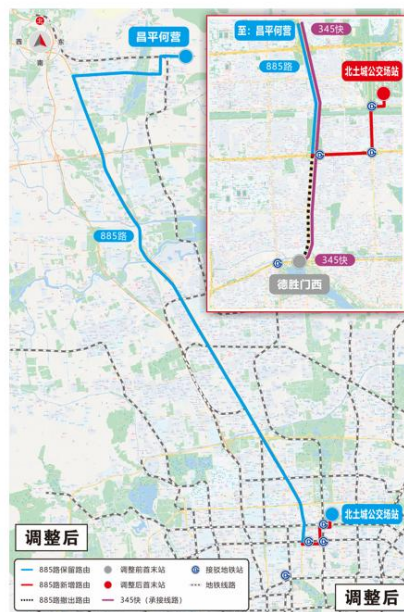
- **现状首末站：**昌平何营 - 德胜门西
- **调整后首末站：**昌平何营 - 北土城公交场站
- **线路站点方案：**

由昌平何营发出，沿885路原路由至马甸桥，改向东经北三环路至安华桥，向北经北辰路、北土城东路至北土城公交场站。

增设站位：马甸桥东（可换乘地铁12号线及300路等公交线路）、安华桥北（可换乘地铁8号线）、北土城公交场站（可换乘地铁10号线）；

取消站位：马甸桥南（单向）、马甸桥西（单向）、北太平桥东（单向）、铁狮子坟（单向）、北师大路口南（单向）、小西天（单向）、德胜门西。

- **营业时间：**昌平何营5:15-20:30；北土城公交场站6:40-21:40。



## 调整886路

结合此前征求意见过程中乘客建议，**维持886路全日运营**。优化实施**同时345快将增发中途不经停沙河的快车车次**（水屯一站直达马甸桥南，中途不下高速），方便昌平城区乘客快速通勤。

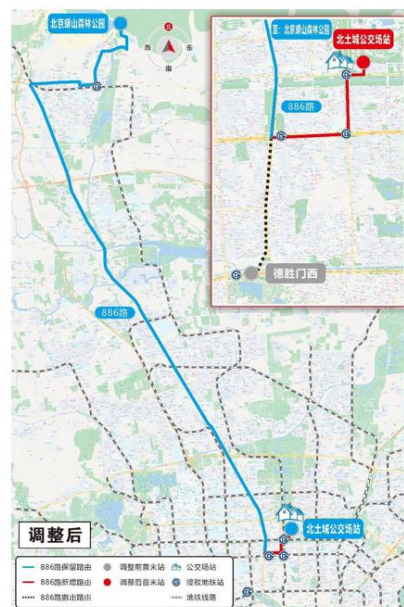
- **现状首末站：**北京蟒山森林公园 - 德胜门西
- **调整后首末站：**北京蟒山森林公园 - 北土城公交场站
- **线路站点方案：**

由北京蟒山森林公园发出，沿886路原路由至马甸桥，改向东经北三环路至安华桥，向北经北辰路、北土城东路至北土城公交场站。

增设站位：马甸桥东（可换乘地铁12号线及300路等公交线路）、安华桥北（可换乘地铁8号线）、北土城公交场站（可换乘地铁10号线）；

取消站位：马甸桥南（单向）、北太平桥东（单向）、德胜门西。。

- **营业时间：**北京蟒山森林公园6:00-20:30；北土城公交场站7:10-21:45。昌平城关至北土城公交场站区间4:50-21:00；北土城公交场站至昌平城关区间6:30-22:00。



## 撤销65路

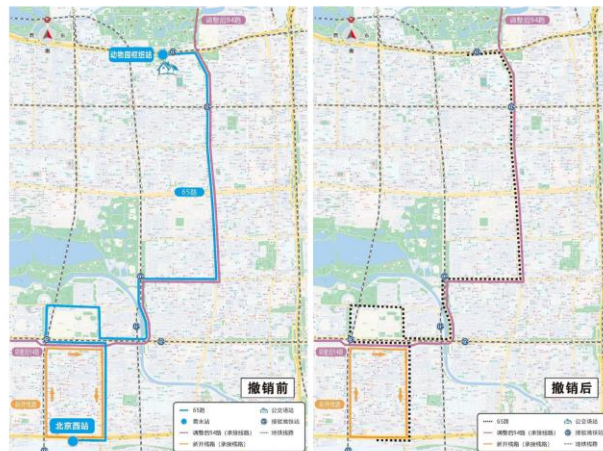
优化整合三里河东路、展览馆路地面公交重复并行线路，退出北京西站北广场公交场站。结合此前征求意见过程中乘客集中诉求，**新开微循环线路解决北蜂窝路沿线乘客前往北京西站、北京世纪坛医院的出行需求**。此前方案中80路暂不做优化调整。

➤ **现状首末站：**北京西站 - 动物园枢纽站

➤ **线路站点方案：**

全线撤销。北蜂窝路沿线前往北京西站的乘客可改乘新开微循环线路；玉渊潭南门前往军事博物馆、北蜂窝路沿线的乘客可改乘85路；月坛南街沿线前往展览馆路沿线乘客可改乘调整后的94路；展览馆路沿线前往动物园的乘客可改乘15路。

同时，85路开往五路方向增设“木樨地西”东行站。原65路北蜂窝路沿线乘客可改乘85路至木樨地西，并可在该站换乘21路、94路等线路前往月坛南街、展览馆路等地。



## 新开北京西站 - 北京西站微循环线路

结合此前征求意见过程中乘客集中诉求，新开微循环线路解决北蜂窝路沿线乘客前往北京西站、北京世纪坛医院的出行需求。

➤ **首末站：**北京西站 - 北京西站

➤ **线路站点方案：**

由北京西站发出，经羊坊店路、复兴路、北蜂窝路、莲花池东路至北京西站。

沿途设站：北京西站、北京世纪坛医院、皇亭子、军事博物馆、会城门、北蜂窝路、北蜂窝路南口、北京西站。

其中，“北京西站”站位于莲花池东路北侧东天桥下（原65路下车站）。该线路将突破现有运营组织方式，采用连续循环运营，车辆连续行驶4-5圈后再返回场站。对于不回场站的车次，乘客可跨越终点站北京西站乘车，即**北蜂窝路沿线的乘客可不换乘直达北京世纪坛医院，直接停靠距离医院最近的“北京世纪坛医院”站，较现状从车站到医院的距离减少400米，可有效缩短乘客就医、通勤的出行时间。**

➤ **营业时间：**6:00-20:00。





## 调整94路

配合65路撤销，中途改行月坛南街，解决原65路月坛南街沿线前往展览馆路的出行需求。

➤ **现状首末站：**公主坟东 - 塔院小区南门

➤ **调整后首末站：**不变

➤ **线路站点方案：**

由公主坟东发出，沿94路原路由至木樨地北，改经月坛南街至三里河东路，再沿94路原路由至塔院小区南门。

增设站位：西城三里河、三里河东口、月坛南街北站；

取消站位：钓鱼台（单向）。

➤ **营业时间：**公主坟东5:30-22:00；塔院小区南门5:30-23:00。



## 调整371路

配合地铁18号线开通，增加地铁龙泽西站地面公交服务。方便金域华府、融泽嘉园等小区及积水潭医院新龙泽院区乘客接驳地铁18号线。

➤ **现状首末站：**霍营公交场站 - 龙域北街东口

➤ **调整后首末站：**二拨子新村 - 霍营公交场站

➤ **线路站点方案：**

由二拨子新村发出，经二拨子工业园西路、二拨子南路、龙域东一路至龙域北街，沿371路原路由至霍营公交场站。

增设站位：二拨子新村、二拨子新村南、龙兴园北区、地铁龙泽西站；

取消站位：龙域北街东口。

➤ **营业时间：**二拨子新村5:30-22:00；霍营公交场站6:15-22:45。



## 新开朗清园西站 - 地铁潞阳站微循环线路

配合地铁6号线南延段潞阳站开通，增加地铁潞阳站地面公交服务，方便周边乘客就近接驳地铁6号线。

➤ **首末站：**朗清园西站 - 地铁潞阳站

➤ **线路站点方案：**

由朗清园西站发出，沿潞阳大街向东至地铁潞阳站。

沿途设站：朗清园西站、朗清园东站、地铁潞阳站。

➤ **营业时间：**朗清园西站6:00-21:00；地铁潞阳站6:15-21:15。



## 调整专42路

增加北清路东段地面公交线网覆盖。结合前期市民建议，方便北七家地区名佳花园、名流花园、未来公园等小区乘客接驳地铁17号线。

➤ **现状首末站：**天通苑北枢纽站 - 英才南三街东口

➤ **调整后首末站：**不变

➤ **线路站点方案：**

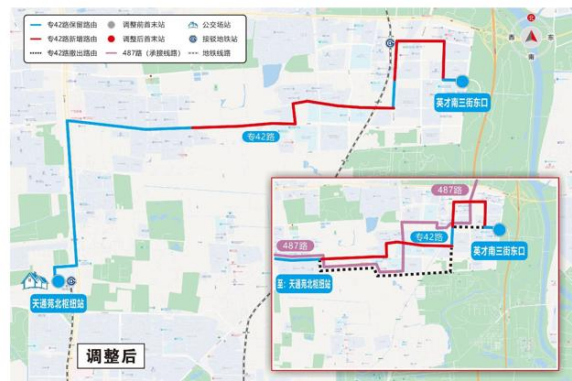
由天通苑北枢纽站发出，沿专42路原路由至名流花园菊苑，继续向东沿北清路、北七家路、蓬莱苑南街、未来科学城路、英才南一街、鲁疃路、英才南三街至英才南三街东口。

增设站位：海鶉落新村（暂定名）、海鶉落北站（暂定名）、未来公园（暂定名）、北新科学院（暂定名）、岭上村东站、地铁未来科学城站、英才南一街（暂定名）、鲁疃嘉园东（暂定名）。

取消站位：海鶉落村委会、海鶉落、海鶉落东站、七北南路西口、未来科学城路南口、英才南三街、鲁疃嘉园。

原专42路调整撤出路段的乘客可改乘487路。

➤ **营业时间：**天通苑北枢纽站平日6:00-9:30、16:00-19:30，节假日停驶；英才南三街东口平日6:40-10:10、16:40-20:10，节假日停驶。



本次征求意见，自 2025 年 12 月 12 日起至 2025 年 12 月 18 日止，欢迎广大市民提出宝贵意见。市民如有意见和建议，可通过扫描二维码线上反馈，或拨打 96166 热线反馈。



北京市交通委员会  
2025 年 12 月 12 日