

An aerial photograph of a valley with a winding river, surrounded by mountains and dense forest. The scene is captured from a high vantage point, showing the valley floor and the surrounding hills. The text is overlaid on the image.

一张图读懂

房山区周口店镇国土空间规划

(2020年—2035年)

草案

引言

为深入贯彻习近平总书记视察北京重要讲话精神，深入贯彻落实《北京城市总体规划（2016年—2035年）》，细化落实《房山分区规划（国土空间规划）（2017年—2035年）》，统筹谋划新时代周口店镇发展蓝图，编制《房山区周口店镇国土空间规划（2020年—2035年）》。

规划范围

区位

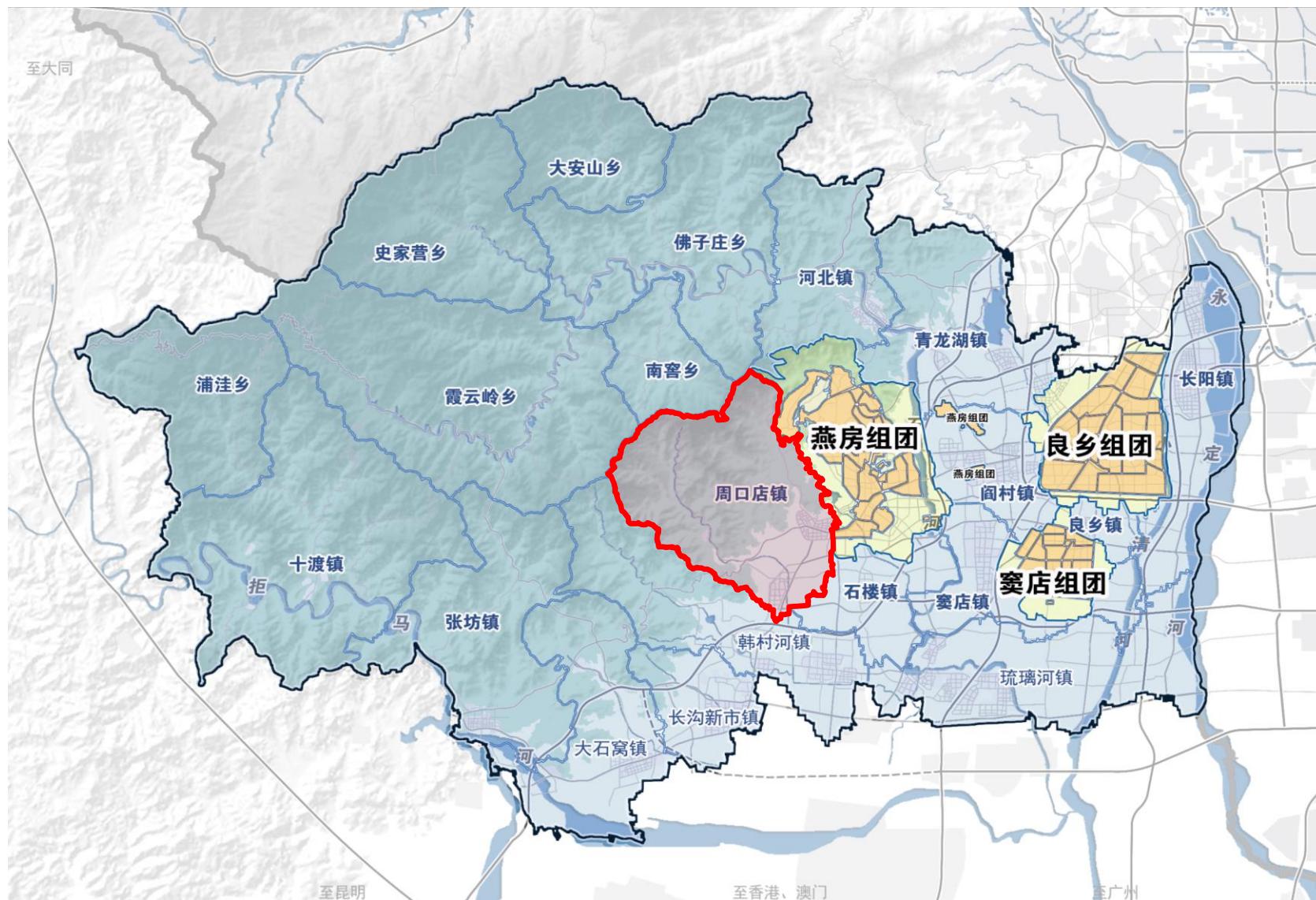
周口店镇位于北京市西南，地处房山区的地理中心位置。

规划范围

周口店镇域范围，总面积约120.99平方公里。

规划期限

2020年至2035年



功能定位与发展目标

■ 本次规划周口店镇功能定位

以北京源文化为代表的国际文旅休闲小镇

彰显源文化金名片的文化特色小镇
人与山水和谐共生的生态宜居小镇
文化与自然相融合的文旅休闲小镇

■ 本次规划周口店镇发展目标

访祖探源文旅圣地，山水和谐魅力城镇

优化空间结构

两心：彰显文化生态价值

周口店遗址文化核心
幽岚山生态核心

两团：打造镇区发展组团

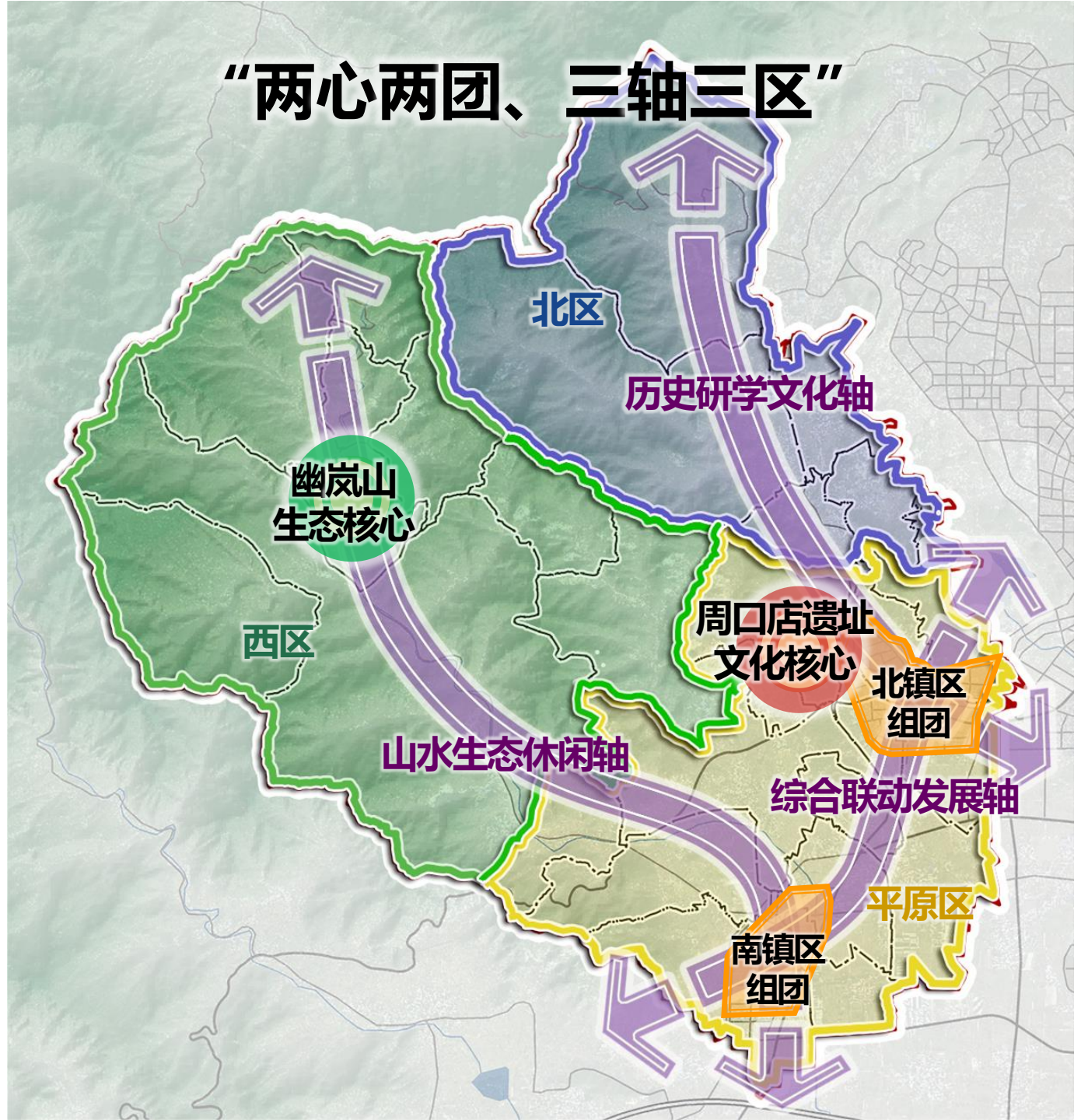
北镇区组团、南镇区组团

三轴：串联文旅综合服务

历史研学文化轴
山水生态休闲轴
综合联动发展轴

三区：构建镇域特色体系

北区、西区、平原区



完善生态格局

“三区、四廊、三节点”

三区

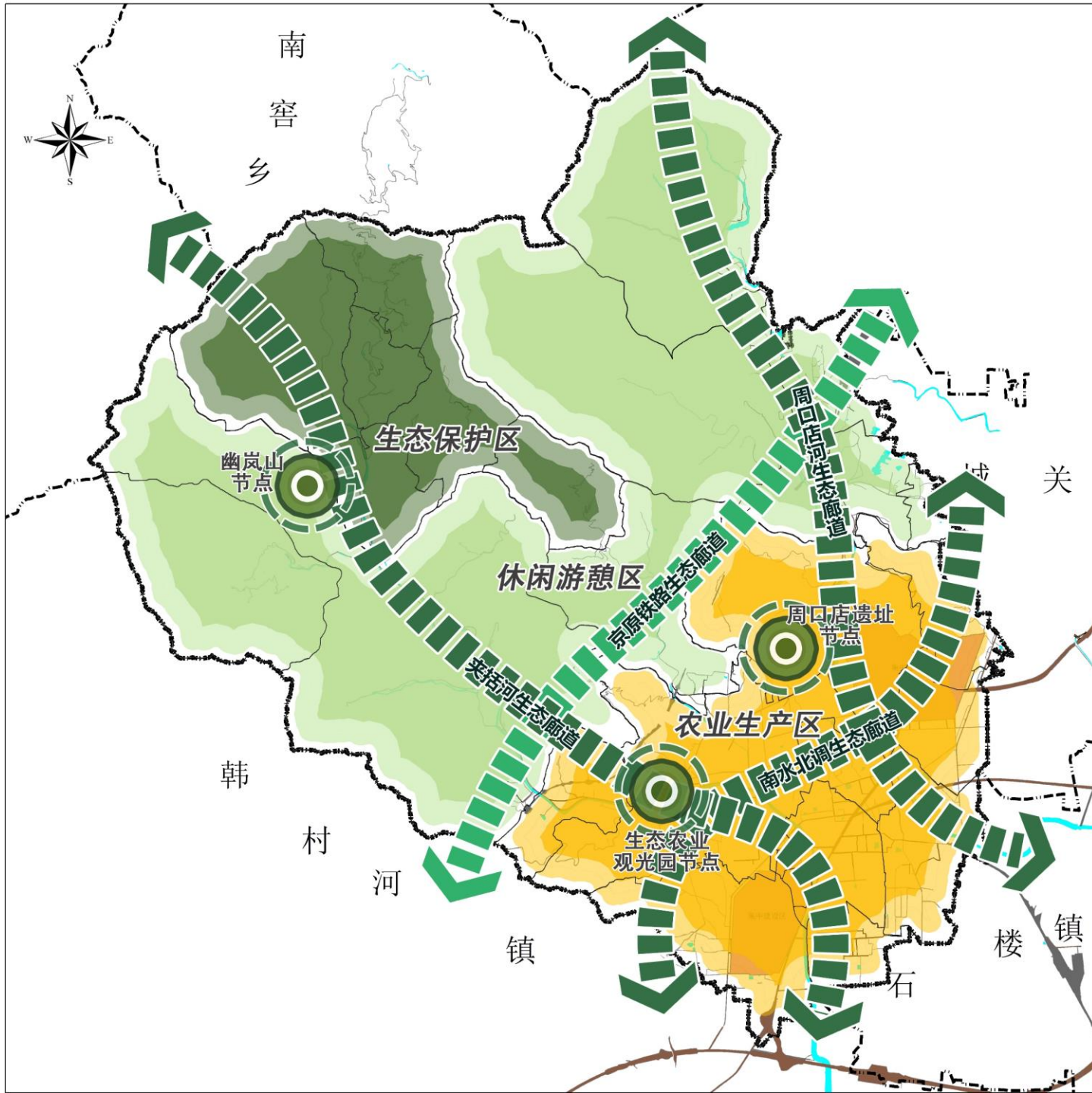
休闲游憩区
生态保护区
农业生产区

四廊

夹括河生态廊道
周口店河生态廊道
南水北调生态廊道
京原铁路生态廊道

三节点

周口店遗址节点
幽岚山节点
生态农业观光园节点



产业发展

□ 特色产业发展：打造“1+3+N”产业体系，引导周口店镇产业活力高效发展

“1”

“文旅+”

+
“3”

文化研学

促进

吸引

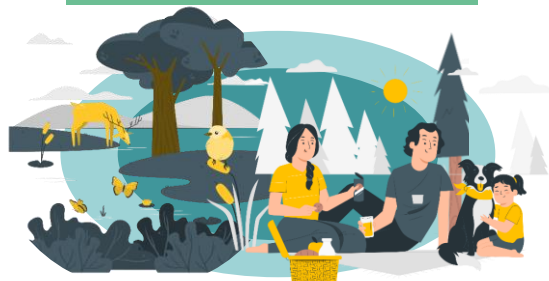
生态休闲

带动

支撑

现代农业

+



“N” 多个产业项目

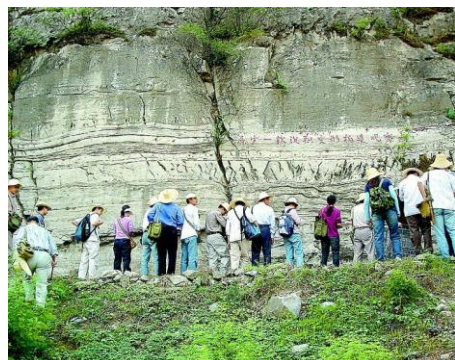
□ 特色文化引领



历史文化



红色文化



地质文化



山水文化



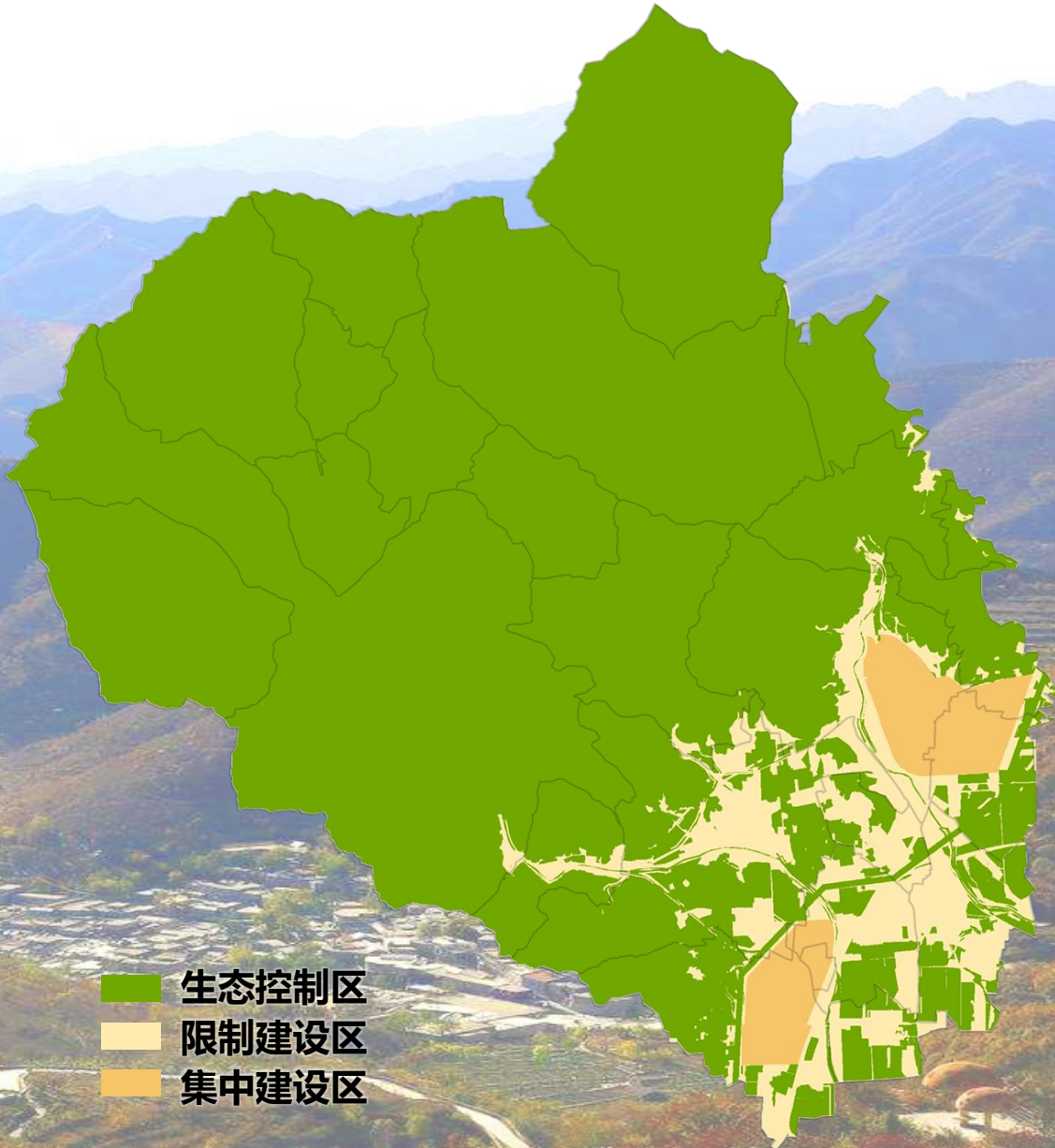
民俗文化

两线三区

优化两线三区格局，严格控制建设空间边界。

集中建设区：限制建设区：生态控制区

4 : 9 : 87



The map shows a geographical area divided into three zones: a large green area (Ecological Control Zone) covering most of the region, a yellow area (Restricted Construction Zone) along the edges of the green area, and a small orange area (Concentrated Construction Zone) located in the lower right. A legend in the bottom right corner identifies these zones.

- 生态控制区
- 限制建设区
- 集中建设区

设施保障

公共服务设施

保基础

满足各类公服设施基本需求

强特色

结合文化旅游进行特色发展

平原区

发挥**综合职能**，打造多层次出行生活圈。

浅山区

以**方便村民生活**为原则，以**村**为基本单元就近布局。

🏫 基础教育设施：千人用地面积达到**3984m²**

🏥 医疗卫生设施：千人医疗机构床位数**>6.5张**

🏀 公共体育设施：人均用地面积**>0.7m²**

📶 公共文化设施：人均建筑面积**>0.45m²**

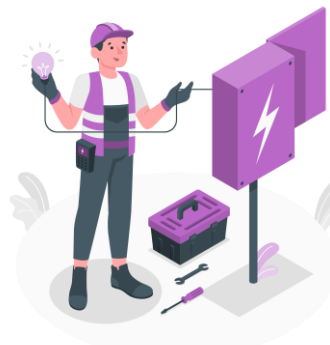
👤 社会福利设施：千人养老机构床位数**>10张**



市政基础设施

🏠 巩固基础，提高支撑保障能力

- 南北镇区：构建绿色市政设施体系，保障发展
- 外围村庄：完善农村市政管网，保障生活



公共安全设施

🏠 构建“外防山洪，内保排水”的镇域防洪排水总体格局

- 对镇域范围内主要河（沟）道进行疏挖整治。
- 在集中建设区外侧设置必要的截洪沟。
- 对夹括河、黄院沟、瓦井河等主要河道进行达标治理。



设施保障

道路交通体系

□ 镇域公路系统

- 依托干线公路提升镇域对外交通可达性，构建主干公路骨架，充分尊重现状道路肌理落实三四级公路。
- 因地制宜优化镇区路网，形成尺度适宜的街道空间。

□ 镇域地面公交系统

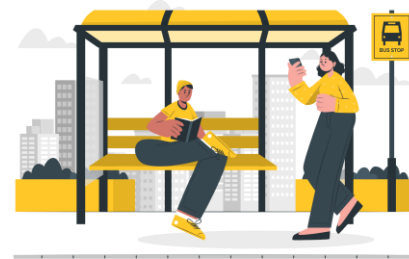
- 以“公交快线、公交普线、轨道+接驳公交”多模式保障公共交通出行链服务效能。

□ 旅游交通基础设施

- 高品质建设与幽岚山景区联通的旅游公路，提升瓶颈路段通行能力。
- 在镇区设小汽车截流停车场，鼓励采用换乘公交或电瓶车等方式进入景区。

□ 镇域铁路系统

- 细化落实铁路廊道管控范围，改善铁路两侧交通联系和环境品质。



- **总体格局：**加强周口店遗址与现代城镇管控与特色塑造，挖掘沟域文化特色，彰显山地休闲与特色历史文化魅力
- **城镇风貌：**现代雅致，开放休闲的特色小城镇风貌
- **村庄风貌：**多彩山林，悠然乡野的生态园野风貌