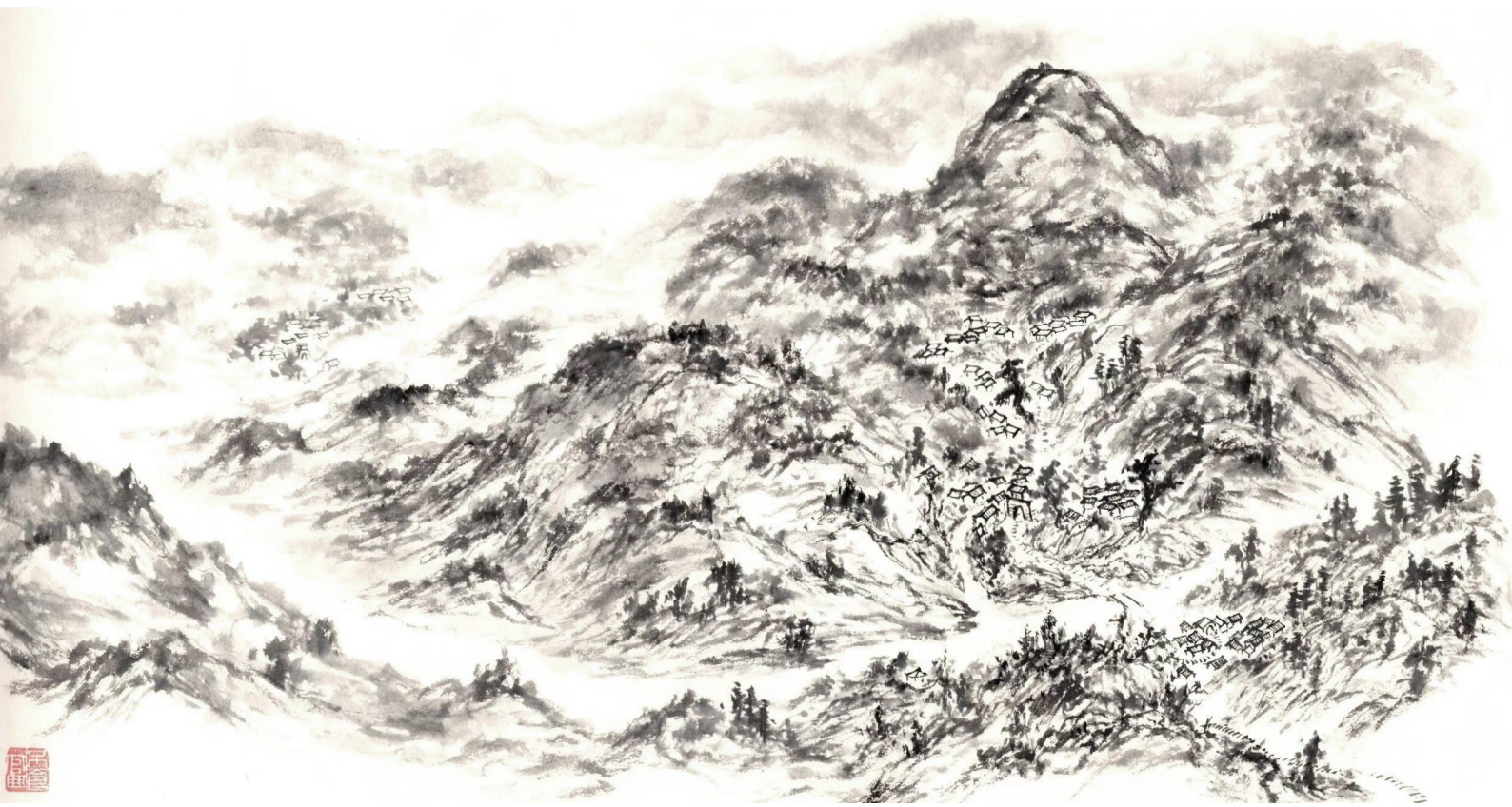


一张图读懂

房山区史家营乡国土空间规划

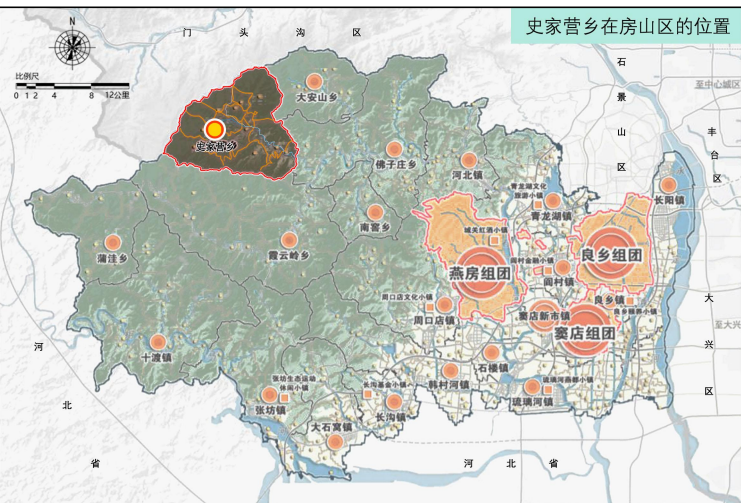
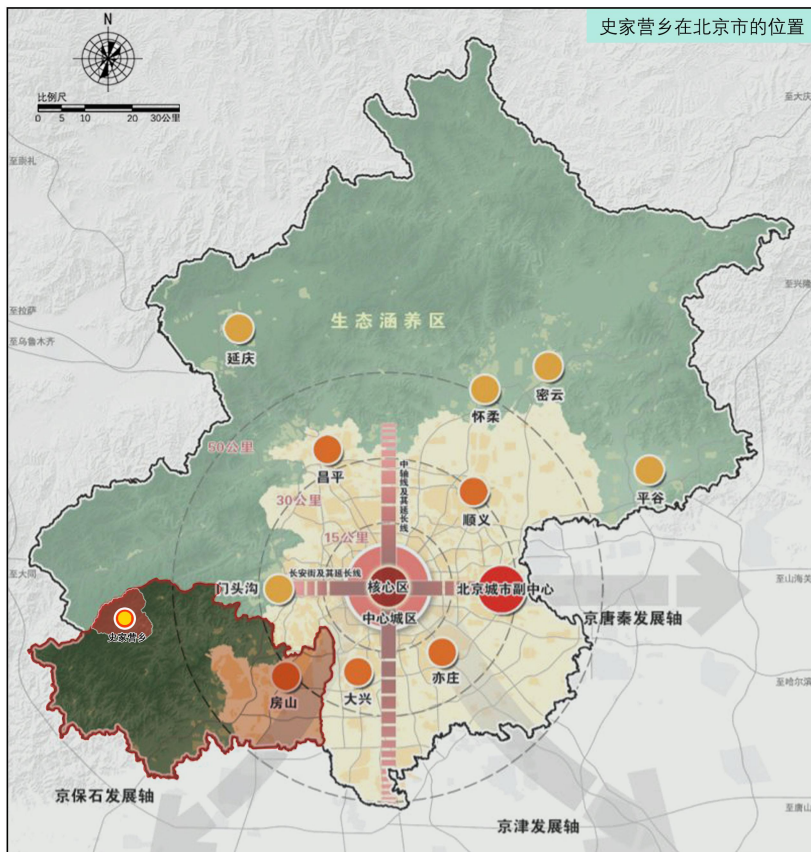
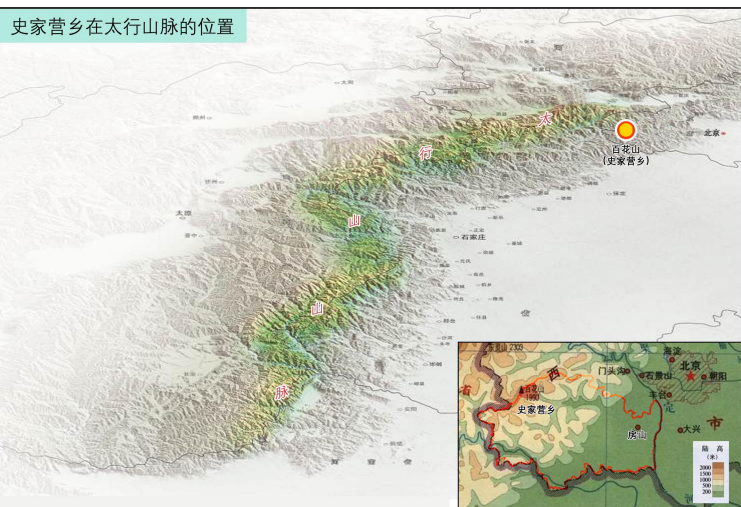
(2020年—2035年)

(草案)



1 概述

为贯彻《北京城市总体规划（2016年—2035年）》城市战略定位、空间管控及建设用地减量等目标要求，落实和细化《房山分区规划（国土空间规划）（2017年—2035年）》各项指标要求，谋划新时期史家营乡发展蓝图，编制《房山区史家营乡国土空间规划（2020年—2035年）》。



史家营全乡地处太行山系大安山山脉东南麓，位于房山区西北部，乡政府驻地西南距北京市区90公里，西距区政府驻地（良乡组团）65公里，距燕房组团50公里。东北临大安山乡、东临佛子庄乡、南临霞云岭乡，北与门头沟区接壤。本乡南北长11.6公里、东西宽14.8公里（最宽处），乡域总面积约110.60平方公里。

史家营乡区位图

2 发展定位

红色引领，黑金转型，绿色崛起，精彩文旅

依托史家营乡深山中优质山林田水生态资源，传承利用本土红色遗产、民俗文化，打造京郊：

自然地质和山水景观为特色的 深山生态文旅乡

1

愿景一

首都西南部生态屏障的重要组成部分

2

愿景二

房山优质山水富集的深山精品旅游目的地

3

愿景三

三生协调、宜居兴旺的桃源美丽山乡

3 产业发展

构建1+1+1产业体系

史家营乡围绕“全域旅游示范乡”建设，突出生态文旅主导地位，做优做强全域旅游，做精做特生态农业，积极培育经济新业态，让绿水青山成为永续增长点，打造生态经济新体系。

一大主导产业

生态文旅

- 地质游研
- 传统熏陶
- 红色教育
- 山乡体验



一大支撑产业

生态农业

- 观光农业
- 休闲农业



一大新兴产业

创新经济

- 低碳产业
- 创意办公



4 空间结构

一环串联

生态人文旅游环

区域综合发展轴
山水生态发展轴

两轴延伸

史家营综合服务中心
元阳水旅游门户核心

两心服务

“圣莲承露” 圣莲人文旅游区
“红色凤巢” 红色矿业文旅区
“百花之巅” 百花生态涵养区

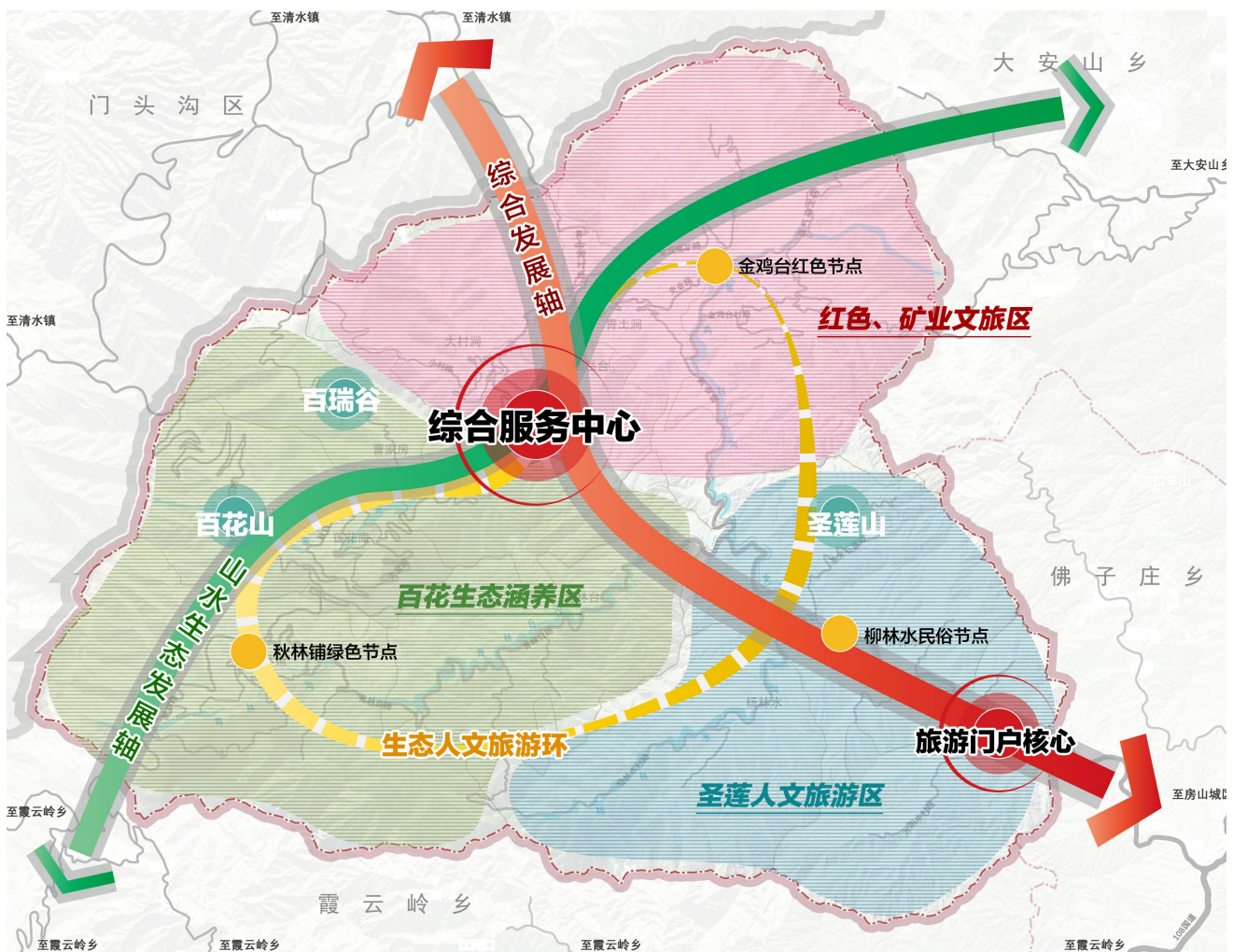
三片联动

百花山、圣莲山、百瑞谷
——3大AAAA级景区

三景区引爆

柳林水民俗节点
金鸡台红色节点
秋林铺绿色节点

多节点支撑



史家营乡全域空间结构图

5 交通体系

公路体系

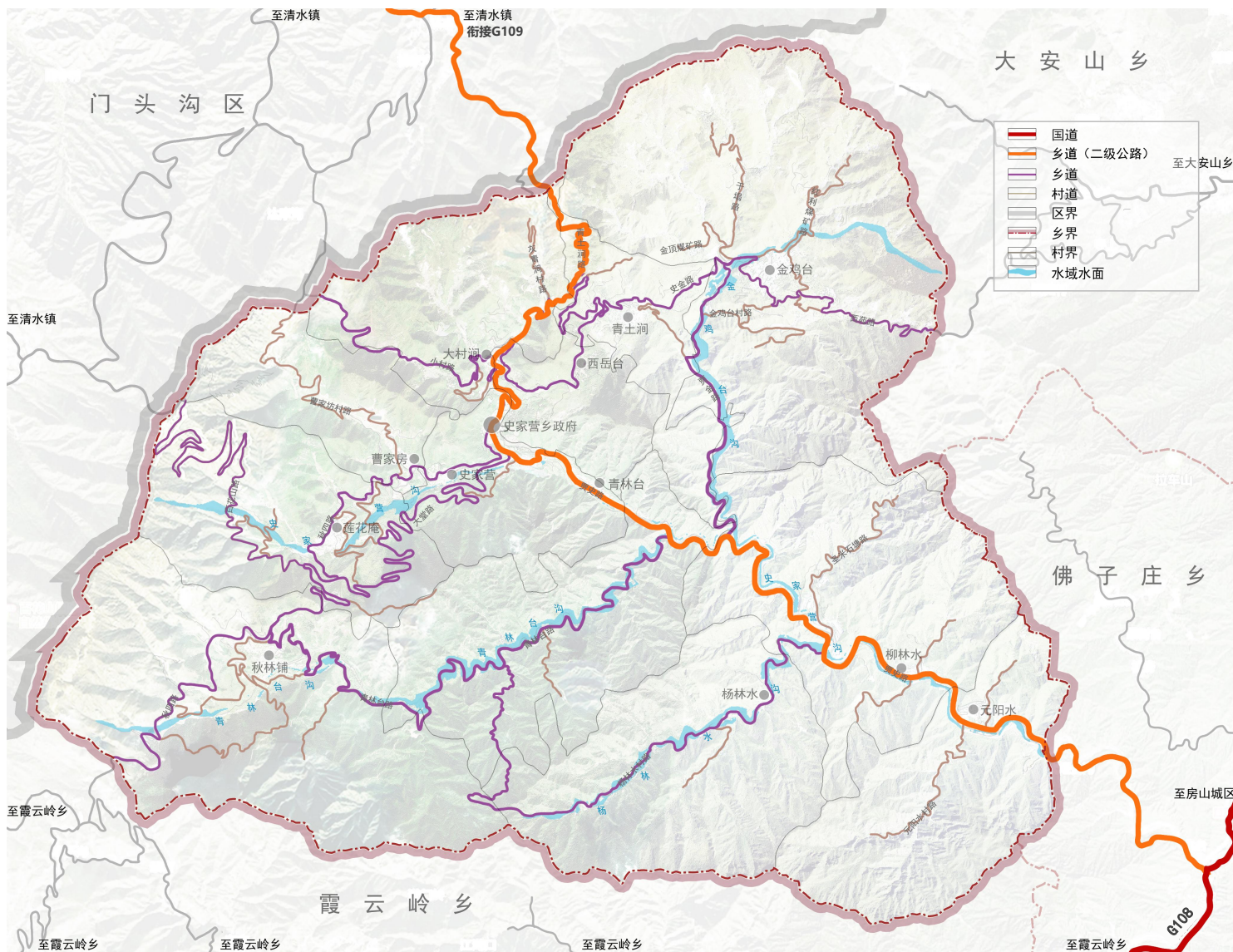
四通八达、网状成环的三级公路体系



落实高效便捷的
对外交通



打造通达自然的
乡村道路



史家营乡综合交通规划图

6 公服配套



基础教育

满足2035年学位预测需求。



医疗卫生

实现医疗卫生服务机构村村覆盖。



社会福利

建成因地制宜、结构完善的社会福利服务体系。



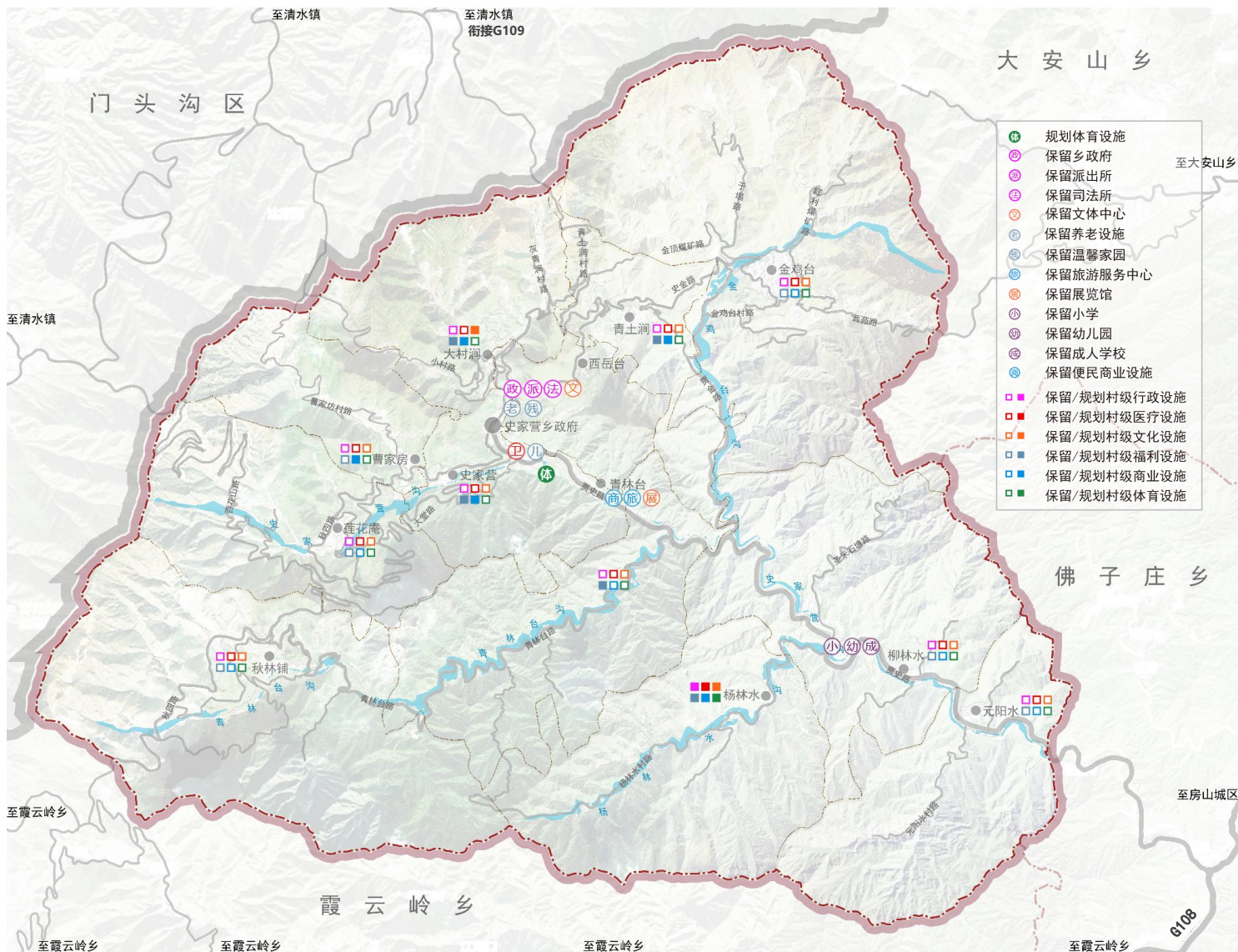
公共文化

结合地区文化建设特色博物馆。



公共体育

加强体育设施与其他设施空间共建共享。



史家营乡公共服务设施布点规划图